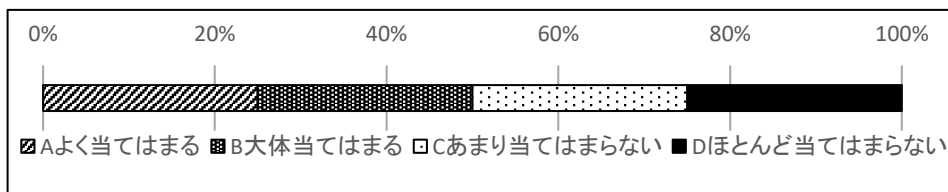


令和7年度 保護者幼稚園評価 集計結果について

墨田区立立花幼稚園  
園長 宮田 宏子

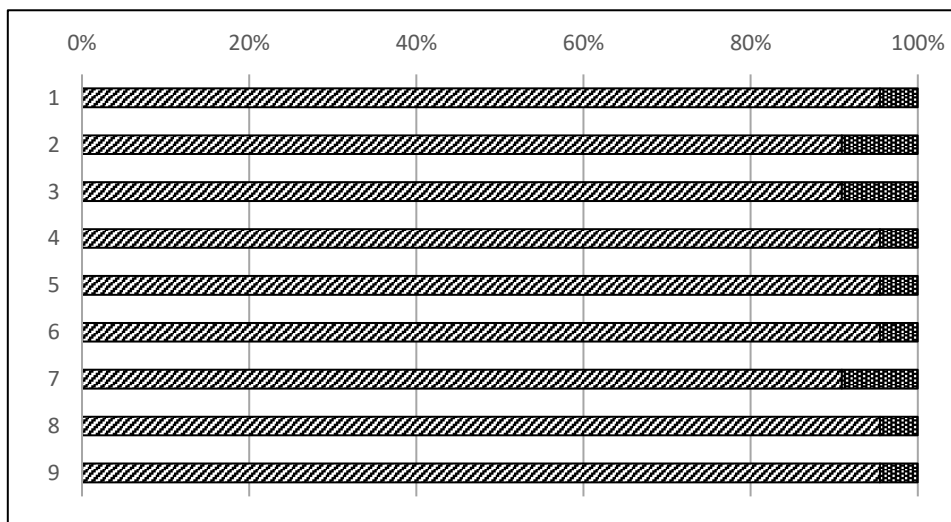
保護者の皆様には、日頃より本園の教育に対して御理解と御協力をいただき、感謝申し上げます。  
また、過日は、御多用の中、幼稚園評価のアンケートへの御協力ありがとうございました。集計結果をまとめましたので御報告いたします。この結果をもとに改善に努め、さらなる教育活動充実を目指し、取り組んでまいります。今後とも御理解と御協力をお願いいたします。

●幼稚園評価実施(12月) ●集計 22通(回収率100%)



【教育内容について】

1	幼稚園は、教育目標「心も体も元気な子ども」の達成に向け取り組み、教育的な効果を上げている。
2	幼稚園は、教育目標「自分で考えやりぬく子ども」の達成に向け取り組み、教育的な効果を上げている。
3	幼稚園は、教育目標「互いを大切にする子ども」の達成に向け取り組み、教育的な効果を上げている。
4	幼稚園は、遊びや体験を通して学ぶ子どもの意欲を大切に、子どもの成長を促している。
5	幼稚園は、自然との関わり・運動遊び・食育・行事などの直接体験を通して、思考力や表現力、探究心などの育ちを促している。
6	幼稚園は、様々な人との関わりを大切に、自己肯定感や思いやり、協同性、コミュニケーション力などの育ちを促している。
7	幼稚園は、あいさつや基本的な生活習慣、集団生活や社会のルールが身に付くよう指導している。
8	幼稚園の行事や教育活動は、子どもの生活を豊かにし、子どもが興味・関心をもって意欲的に取り組めるよう工夫されている。
9	幼稚園の環境は、遊んだり生活したりするのにふさわしい施設、設備、遊具、植栽などが整っている。



・全ての項目で、A・B合わせて100%の結果でした。

【自由記述より】

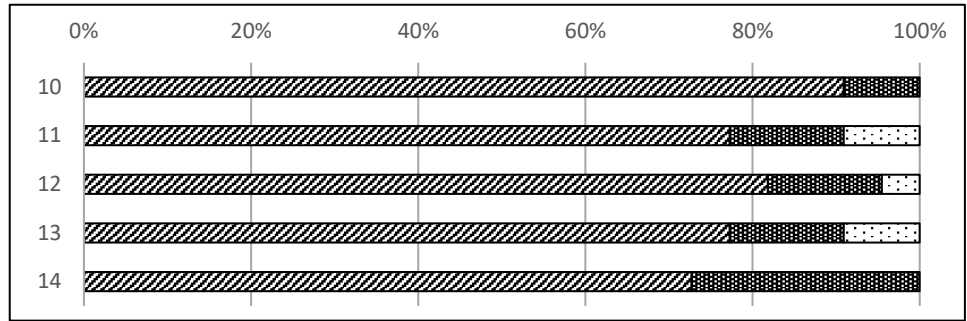
- ・子どもの成長に向けて環境を整え、活動の中での援助が適切だと思います。
- ・施設・植栽等も充実しており、興味をもったり体験を通して学んだりすることができています。
- ・自立心がある子どもを教育しており、子どもたちはとても活躍しています。
- ・子どものやりたいことができる環境を用意してくれています。
- ・友達が好きなものや得意なことに刺激を受け、一緒に遊び、友達との関わりの中で自然と子どもの興味や関心が広がっています。
- ・毎朝、園長先生や先生方があいさつしてくれるおかげで、あいさつするようになりました。
- ・あいさつ運動はとてもよいです。
- ・ルール意識やマナーの御指導をしっかりといただいています。
- ・先生が子どもの好きなことに付き合ってください、特に探究心を大切にしてくださっていて、調べる力がついてきました。

●幼稚園が大切にしている「遊びを通した学び」の推進に向け、今後もより一層教育内容や指導の充実を図ってまいります。

●一人一人に応じた指導を心掛け、教育目標の実現に向け、指導力の向上に務めます。

【子どもの姿について】

10	本園の子どもは、いきいきと幼稚園生活を送っている。
11	御自分のお子さんは、幼稚園に行くのを楽しみにし、自己を発揮している。
12	御自分のお子さんは、先生や友達と遊ぶのを楽しんでいる。
13	御自分のお子さんは、自分のことは自分でしようとしている。
14	御自分のお子さんは、幼稚園での約束やマナーが分かり、行動している。



・全ての項目で、A・B合わせて90%以上の結果でした。

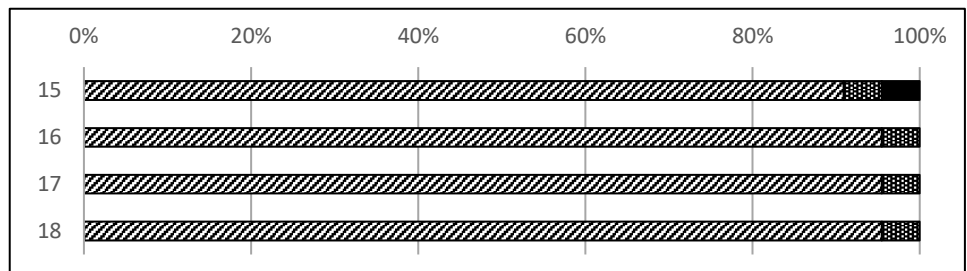
【自由記述より】

- ・遊ぶのが楽しいようで、理由があって登園できない時も「幼稚園は？」と聞いてくるので、楽しさが伝わってきます。
- ・休みの日は、早くお友達に会って一緒に遊びたいと言います。
- ・先生や友達と遊ぶことで、自己、相手の気持ち、関わり方を学んでいます。
- ・身支度を自ら行い、名札をつけることなどできないことは無理せず、少しずつ取り組んでいます。
- ・幼稚園の準備を自ら行うようになりました。「今日はハンカチ忘れちゃった!」と自分で反省しています。
- ・家でもちょっとした約束を守ってくれるようになったり、電車などでのマナーも自分から教えてくれるようになりました。
- ・日本語の理解が不十分ですが、だんだん園生活に慣れてきました。
- ・自由行動をし過ぎてしまうので、楽しい気持ちは分かるのですが、みんなと同じ行動を心掛けてほしいです。

●御自分のお子さんに対して「まだ十分ではない」と評価された方もいました。引き続き、園と御家庭との連携を深め、成長を喜び合ったり課題や目標を確認し合ったりして、共に育てる“共育”を進めてまいりたいと思います。

【教職員について】

15	教職員は、一人一人の子どもの理解に努め、子どもの人権を尊重する姿勢で、愛情と情熱をもって接している。
16	教職員は、保育内容や方法、環境、教材について工夫している。
17	教職員は、保育室などの環境整備・整理整頓を心がけている。
18	教職員は、協力して子どもの教育にあたり、意欲的に教育活動に取り組んでいる。



・全ての項目で、A・B合わせて95%以上の結果をいただきました。

【自由記述より】

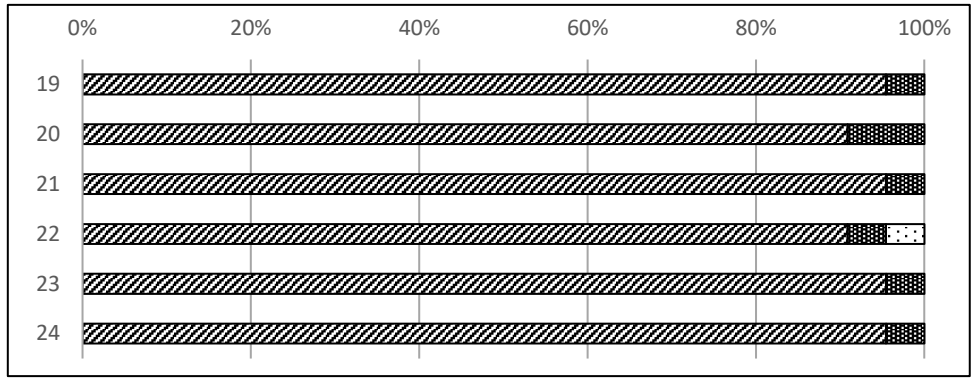
- ・先生方がいつも温かく見守っていただき、安心できる幼稚園生活を過ごしています。
- ・先生方は、一人一人に合わせて接してくださっています。
- ・様々な廃材を使っての工作は、どれもとても子どもたちのアイデアが詰まっていて素晴らしいです。
- ・絵表示などで、ここにはこれがある、と一目で分かるのでよいと思いました。
- ・植物を使った染め物は、なかなかできない体験だと思います。先生方に感謝しています。
- ・子どもの意見を聞いてくださったり、やる気を損ねないようにしてくださっています。
- ・まだ、言葉がはっきりしないところが多いですが、先生方が一生懸命子どもの言葉を理解しようとしてくださっていて、子どもも成長しています。
- ・登園を嫌がる子どもの腕をつかみ、力づくで引っ張られました。子どもの人権は、子どもの権利条約、児童憲章、子ども基本法など数多くの法律で守られています。子どもには、大人に対する時と同等に配慮した接し方をお願いします。

●今後も、子どもたち一人一人のよりよい成長に向け、日々研修を重ね、保育内容の質、指導力を高められるよう努力してまいります。

●子どもの人権について、貴重な御意見をありがとうございました。教職員一同、より一層の人権感覚の研鑽に努め、指導に生かしてまいります。(こちらについては、個別にも御回答させていただきました。)

【家庭・地域との連携について】

19	教職員は、保護者、地域に誠意をもって接し、子どものことなどの相談や連絡に適切に応じている。
20	幼稚園は、保護者会、園だより、学級だより、掲示板、ホームページ、連絡アプリなどを通して、幼稚園や子どもの様子、連絡事項を分かりやすく適切に伝えている。
21	幼稚園公開や行事への参加、個人面談などは、子どもの成長や幼稚園教育について理解を深める機会となっている。
22	幼稚園は、保護者の会と連携・協力し、教育活動の充実が図られている。
23	幼稚園は、園庭開放、未就園児の会（ひよこ）など、子育て支援に関する取組を積極的に行っている。
24	幼稚園は、地域（高齢者施設や町会、小中学校、保育園など）との連携に積極的に取り組んでいる。



・全ての項目で、A・B合わせて95%以上の結果でした。

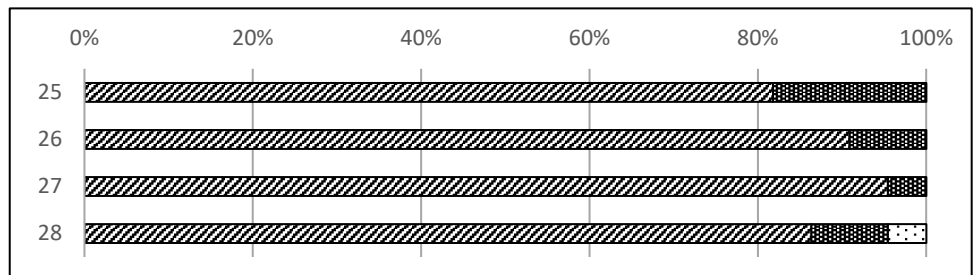
【自由記述より】

- ・年間行事やイベントは、豊かに企画し施行していることを実感できます。
- ・子どものその日の様子を教えていただけるので、降園時の引き渡しを楽しみます。
- ・個人面談では、親でも知らない一面を知ることができ話を聞くのがとても楽しいです。
- ・先生は、面談以外でも普段から子どもの様子を教えてください。
- ・写真掲示だけでなく、普段の様子をよく話してくださりうれしいです。
- ・アプリからの連絡は、確認がスムーズで便利です。
- ・保護者の会の行事内容の相談等を、役員会で園長先生を通してする他に、担任の先生とも気軽に話す機会があるとよいです。
- ・外国籍の保護者の方が、連絡事項を理解できないことで、他の保護者に聞いてもらってしまうことがあります。

- 園内やホームページでの写真掲示は、今後も、工夫しながら伝えてまいります。
- 保護者の皆様とは、日々の会話や学級だより、作品を見る機会などを増やし、子どもの姿を通じた密な連携を図ってまいります。
- 保護者の会の行事内容について、いつでもどの教員にも気軽に御相談ください。子どもたちのため、一緒にアイデアを出しながら考えてまいりたいと思います。
- 手紙の内容や連絡事項などできる限り分かりやすい発信方法を工夫してまいります。分からないことや御質問がありましたら、いつでも幼稚園にお尋ねください。

【危機管理について】

25	幼稚園は、健康や病気などの対策に努め、適切な対応をしている。
26	幼稚園は、子どもや保護者の個人情報に関して配慮をしている。
27	幼稚園は、安全指導や避難訓練などの安全教育を計画的に実施している。
28	幼稚園は、施設・設備の点検、整備を行い、安全管理や事故防止に努めている。



【自由記述より】

- ・運動会中、突然子どもの具合が悪くなりましたが、先生方がいち早く気付いて教えてくださり、少し休んだらすぐよくなりました。いつも気にかけてくださっているおかげだと思いました。
- ・咳をしているお子さんにマスクを着用させてくださり有難かったです。
- ・感染症のシーズンには手洗いやうがいの指導をしっかりとお願いします。
- ・個人情報への配慮とは承知していますが、インフルエンザなどの感染症のお休みが出た場合は、教えていただきたいです。病院に行くと、必ず幼稚園で流行している病気があるか聞かれます。治療や検査方針の決定のため、お願いしたいです。(2件)
- ・施設が若干古くなっていますが、用心深く手入れをしていただき、小動物も衛生的にお世話されていると思います。
- ・消防車が園に来て、子どもがとてもうれしそうでした。
- ・墨田区の小学校で日中に柵を乗り越えて侵入するなど不審者情報が増えています。幼稚園も対象外とは言い切れません。保護者の首から下げるネームプレートを必須にするなど、警戒が必要かもしれません。
- ・門や玄関の施錠など行ってくれていますが、柵をのぼってくる不審者には、設備的に対策が難しいと思います。
- ・玄関のインターフォンを押してオートロックの門から入る時、どなたかのお父様らしき方が一緒に入って来られました。失礼ですが見慣れない方だったので戸惑いました。こういった場合に、関係者なのか判断できず園内に入ることができると思います。

- 感染症の公表につきましては、教育委員会にも確認し、人数をお知らせすることができるようになりました。1月の園だよりでもお伝えした通り、園内で感染症による欠席者が出た場合は、感染症名と人数を玄関に掲示いたしますので、御確認ください。感染症の疑いがある場合は、速やかに受診・検査をしていただき、結果を園にお知らせください。
- 年末から区内外での不審者の情報が相次ぎ、御心配をおかけしております。施設面においては、公園側のフェンスの設置など教育委員会でも対策を行っていただいておりますが、様々な危機を想定し引き続き連携を図ってまいります。門の施錠や開閉については、モニターでの確認に加え、人員の配置、玄関扉の施錠も徹底し対面にて対応するなど、引き続きできる限りの対策を講じてまいります。保護者の皆様には、少しでも心配なこと、不審なことがございましたら、即時お知らせいただきますようお願い申し上げます。また、ネームプレートの確実な着用、オートロック門を利用した際には、確実に閉めていただきますなど、今一度御協力のほど重ねてお願い申し上げます。
- 安全管理、危機管理に関しては、万全を尽くしても絶対ということはない、ということをお心に銘じ、引き続き徹底してまいります。

#### 【その他】

- ・先生方のおかげで、毎日楽しい幼稚園生活を送っています。ありがとうございます。
- ・いつも子ども一人一人を見てくださりありがとうございます。運動会でもみんなの練習の成果が出ていて感動しました。
- ・食育など普段の生活ではなかなか難しいのに、畑から子どもたちとつくっていることに感動しています。こんな体験をさせてくださってありがとうございます。とても素晴らしい園です！
- ・虫が好きな我が子ですが、捕まえては凶鑑で調べたりと、自分で調べる力や聞く力がつきました。すぐ調べられる本がある環境に感謝していますし、いつも虫を捕まえる子に付き合ってください先生に感謝しております。ありがとうございます。
- ・我が子がよい社会性や友情を学び、自信をもてるようになっていくことをうれしく思います。大切な学びへつながっていると思います。立花幼稚園の先生方の御尽力に感謝しています。
- ・少人数で行う行事は、工夫をして実施していく方がよいと思います。保育園やその他の公立幼稚園などとの合同保育の機会を増やすことも一案だと思います。
- ・ひがしんアリーナでの合同スポーツフェスタは、ひよこぐみの時に参加しました。会場も大きく、ボール遊びもボールを蹴るだけで終わり、交流を感じませんでした。ダンス等もマイクを使い遠くで案内されても、大人も多くなる会場では子どもはどこに注目してよいか分からず参加することが難しかったです。他園との合同保育も合同保育ならではの内容ならよいのですが、ねらいや目標が達成されているのか疑問に思いました。ひがしんアリーナへの往復や他園への登降園は非常に負担です。さらに保育内容も意義を感じないので、来年度も欠席を考えています。
- ・先生や環境がとてもよいのに、2年保育ということで入園者数が減っているのはもったいないです。また、役員を決めるのも難しい保護者数になっているので、保護者の会の継続を検討していくことも必要かと思えます。

- 全園合同スポーツフェスタにつきましては、墨田区教育委員会主催で令和6年度から始まりました。各園少人数であることを踏まえ、様々な友達との関わりを深めたり、一緒に体を動かして遊んだりすることがねらいです。今後の行事のもち方や内容、実施方法につきましては、教育委員会へ情報を共有してまいります。
- 他区立幼稚園との合同保育につきましては、登降園の送迎等で御協力をいただき感謝申し上げます。回を重ね交流が深まってきたことで、互いの親しみが増し人と関わる力の育成につながっていると感じています。ふれあいコンサートや観劇会、バス遠足などは、金銭面での課題もあり合同での開催とさせていただきます。何卒御理解、御協力のほどよろしくお願い申し上げます。保護者の方の負担軽減になるようなもち方を工夫してまいりたいと思います。
- 保護者の会の在り方につきましては、保護者の会へ情報を共有し、ともに工夫、検討を重ねてまいります。
- 入園者数が減少している状況につきましては、墨田区及び墨田区教育委員会へ保護者の皆様の声を届けるとともに、教育委員会と協力し合いながら園の存続・発展に向け尽力してまいります。公立幼稚園に対する熱い応援に心より感謝申し上げます。

こちらの欄には教育内容や園環境、教職員に対するねぎらいの言葉、温かい御意見を多くいただきました。今年度、無事に教育活動が進めてこられたのも、保護者の皆様の御理解・御協力があったからこそと、深く感謝申し上げます。

立花幼稚園が、子どもたちにとって「大好きな」「明日も行きたい」幼稚園であり続けられるよう、そして「通いたい」「選ばれる」幼稚園になるよう努めてまいります。これまで積み上げてきたよさや成果を継続し、また新しい視点からも改善を図りながらよりよい幼稚園づくりを目指します。

アンケートへの御協力、そして貴重な御意見をありがとうございました。  
今後ともよろしくお願い申し上げます。