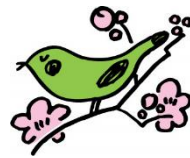


たちばな



令和4年1月31日
墨田区立立花幼稚園
園だより 第10号

—2月号—



体の成長、心の成長

園長 宮田 宏子

早いもので、もう2月を迎えます。ここへ来て、新型コロナウイルス感染症の拡大が心配な状況が続いています。きく組では4日間の学級閉鎖となり、ご心配、ご迷惑をお掛けいたしました。休業中は、子どもたちの学びを止めないためにと、教材の配布やオンライン保育の設定をさせていただきました。保護者の皆様のご理解とご協力に感謝申し上げます。ありがとうございました。通常保育に戻りましたが、園では一層の感染症対策を徹底し、工夫を凝らして教育活動を進めてまいりたいと思います。引き続き、よろしくお願いいたします。

さて、毎朝一人一人の子どもたちと朝の挨拶を交わしながら、毎日会っているのに「なんだか、みんな大きくなったなあ」と感じる今日この頃です。実際に体のサイズが大きくなっていることもそうですが、“顔つき”や“遊び方”“話し方”や“態度”からも成長が見てとれます。つまり、どの子にも“頼もしさ”が感じられるのです。4歳児きく組さんは、自分を発揮し、次々に楽しさを見付けながら遊びをつくっていく力がついてきました。友達と遊ぶ時もけんかをする時も、自分の主張を伝えられるようになりました。幼稚園という集団の中で、思い通りにならないこともたくさん経験しながら、友達との関わりを深めてきました。先日は、来年度入園予定の新入園児さんのために、カラフルクレヨンをつくり、プレゼントしてくれました。直接対面して渡すことは叶いませんでしたが、「これは、きっと喜んでくれるね」と思いをはせる姿に、心の成長を感じます。

5歳児さくら組さんは、自分たちで考える、自分たちで決める、自分たちで相談する、自分たちで進める、自分たちで解決する、といった姿が、遊び、生活、学級活動など、どの場面でも見られます。そして、そこには友達の存在が不可欠です。大好きで、親しんでいる、大切な友達とだからこそ、“一緒に”進めたいし、解決したいのです。幼稚園生活で学んできたことが、一人一人の中に着実な力として身に付いてきているなあと、うれしくなります。間違えても失敗しても、次によい方法を見つけ出そうとする逞しさは、この先、予測困難な未来を生きる子どもたちの確かな力となることでしょう。

幼稚園では、第5期の『自己充実・仲間との充実の時期』を迎え、まとめの期となりました。園生活の集大成を発表する生活発表会をはじめとし、きく組は進級へ、さくら組は就学へ向けて、それぞれ様々な取組を通して子どもたち自身が自分（たち）の成長を感じ、自信を高められるよう進めてまいります。寒い日が続きますが、十分睡眠をとり、朝ごはんをしっかり食べて、元気に園に送り出していただければと思います。よろしくお願いいたします。

今月のねらい



4歳きく組

- 友達の動きや思いを意識したり、自分の思いを相手に伝えようとしたりしながら、一緒に遊ぶ楽しさを感じる。
- 学級の目的を受け止め、みんなで取り組む中で自分なりに力を発揮しようとする。

5歳さくら組

- 学級の目的を自分たちのものとして受け止め、一人一人が力を発揮しながら友達と一緒にやり遂げる満足感を味わう。
- 学級の中で、互いのよさを認め合い、学級としてのつながりを深める。

2月の行事及び連絡 ★印は保護者の方が参加します



日	曜	行事予定
1	火	12:00降園①(区立幼稚園研究発表会)
2	水	14:00降園(2月1日の振替)① さくら組カンガルー図書館②
3	木	豆まき会③ ひよこ休
4	金	保護者の会役員会
5	土	
6	日	
7	月	
8	火	安全指導 さく組カンガルー図書館②
9	水	
10	木	ひよこ休
11	金	建国記念の日 生活発表会④
12	土	
13	日	
14	月	振替休業日(2月11日の振替)
15	火	避難訓練 体重測定
16	水	(11:30降園から)12:00降園に戻ります①
17	木	ツボタマンと遊ぶ終 ひよこ
18	金	さくら組清風園との交流終
19	土	
20	日	
21	月	
22	火	誕生会
23	水	天皇誕生日
24	木	ミニコンサート⑤ 新入園児一日入園 ひよこ
25	金	
26	土	
27	日	
28	月	

今月の安全指導

- ・安全に対する約束の再確認をする
- ・自分の健康・衛生への意識を高める(風邪や感染症予防、手洗い・うがいなど)

今月の避難訓練

- 【想定】地震からの火災
- ・放送機器が使えない場合
 - ・予告なしの避難
 - ・体育館前への2次避難
 - ・非常用滑り台の使い方

①降園時間変更について

1日(火)12:00 2日(水)14:00 16日(水)12:00

1日は、墨田区立菊川幼稚園の研究発表会、16日は区立幼稚園7園の全教員が、毎月行っている研究会の研究発表会が行われます。感染状況により内容等に変更があり、再度降園時間が変更となりました。ご協力の程よろしく願いいたします。

②カンガルー図書館

今年度最後のカンガルー図書館は、まん延防止等重点措置の適用に伴い、残念ながら園内での絵本タイムはありません。子どもたちが絵本を借りて帰りますので、各ご家庭において読み聞かせを楽しんでください。

③豆まき

無病息災を願い、みんなで豆まきを行います。子どもたちのパワーでウイルス鬼も退治したいですね。



④生活発表会(さく9:00登園 さくら10:30登園)

劇や合奏など、日頃の表現活動を発表します。歌や大きな声を出しての表現は控え、内容を工夫して行います。

学年ごとの開催となり終わり次第降園となります。また、参観は当該学年の保護者のみです。詳細は後日手紙プログラムでお知らせします。尚、14日(月)は振替休業日となります。ご理解・ご協力のほど、よろしくお願い申し上げます。

⑤ミニコンサート

保護者の会主催で、ミニコンサートを計画してくださいました。ゲストの方によるバイオリン、アコーディオン、ピアノの演奏です。楽しみですね。

3月の主な予定

- 1日(火) 安全指導 保護者の会役員会
- 2日(水) 誕生会
- 3日(木) ひなまつり会・お別れ会
- 4日(金) さくら親子お別れ会 さく組12時降園
- 7日(月) 交通安全教室 さくら組学級懇談会
- 8日(火) 避難訓練 身体測定
- 9日(水) 親子遠足
- 10日(木) 保護者の会報告会・保護者会
- 15日(火) 弁当終
- 17日(木) 修了式
- 22日(火) 終業式 さく組学級懇談会

今後の行事について

「まん延防止等重点措置」延長や「緊急事態宣言」発令の場合は、行事や活動の内容等が変更となります。ご理解・ご協力の程、よろしくお願い申し上げます。

引き続き、基本的な感染症予防に努めていただきますよう、よろしくお願い申し上げます。

幼稚園評価ありがとうございました

集計結果は別途配布したお手紙をご覧ください。ご協力いただき、ありがとうございました。



園だよりホームページに掲載中

たちばなフォトギャラリーも随時更新中です。
http://www.sumida.ed.jp/tachibanayo/

