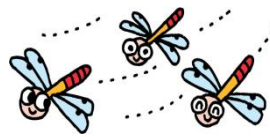


# たちばな



令和3年9月1日  
墨田区立立花幼稚園  
園だより 第5号

—9月号—

## 過去 1000 年で最も偉大な発明

園長 宮田 宏子

「過去 1000 年で最も偉大な発明は何か」この夏に受講した研修会で、講師の先生からこう問われました。1000 年前と言えば、日本は平安時代です。蒸気機関車？電気？コンピューター？人工知能？…アメリカのマサチューセッツ工科大学メディアラボのミチェル・レズニック教授の答えは「幼稚園」だそうです。1837 年、フリードリッヒ・フレーベルによって世界初の幼稚園が“発明”されたのは画期的であると言うのです。それまでの学校教育は「ブロードキャスト・アプローチ」と言って、先生が教壇に立ち一斉に情報を伝達し、生徒たちが暗記するやり方で、黒板に向かって学ぶ光景は現在でも見られます。フレーベルは、このアプローチが5歳児には適さないとし、対話型のモデルである「幼稚園」（1840 年ドイツ）を創始しました。子どもは、様々なものや事象に出会い、それらと対話し自分の手で世界を創造する、遊びを通した学びが保障された場が「幼稚園」である、というお話に、うれしさと誇らしさを感じました。

『遊びを通して学ぶ』…立花幼稚園でも、このことをとても大切にしています。遊びは誰かにやらされるものではなく、主体は子どもでなくてはなりません。「自分で」興味をもつ、「自分から」関わる、「自分で」考えたり発展させたりする、そして「友達と」関わり、ともに育ち合う…これが幼稚園での遊びです。

この夏、オリンピックやパラリンピックに熱狂された方もいらっしゃるでしょう。アスリートたちが、口をそろえておっしゃっていた「この競技が好きなんです」という言葉が印象的でした。嫌々やらされていたのでは、あれほどまでにひとつのことを極める姿にはつながらなかったでしょう。努力を続け、挫折や困難を乗り越えることができたのは、「なりたい自分になりたい」という強い意志を「自分で」もっていたからこそだと思います。子どもたちには、様々なものや人との出会い、感動体験、直接体験を通して、「私はこれが好き！」を見つけてほしいです。「楽しい！」を追求し、「面白い！」「もっと！」を増やしてほしいです。

文部科学省では、変化が急速で予測困難な時代を生きていく子どもたちに、学校教育で育みたい資質・能力を、幼稚園、小学校、中学校、高等学校を一貫して、**知識及び技能** **思考力、判断力、表現力等** **学びに向かう力・人間性等** の3本の柱で示しています。幼稚園教育においては、遊びを通して総合的に、それらの“基礎”を育みます。幼児期に育まれる学びは、どこまで身に付いたのか目で見えにくいもの、数値で表せないものがほとんどです。感じる、気付く、考える、試す、表現する、我慢する、諦めない、思いやり、協調性、自立心、自己肯定感、規範意識などなど、見えにくいけれど大切な学びは、遊び込む体験の中で育まれます。そして、この学びの根っこは、確実に小学校以降の「学びに向かう力」につながっていきます。今は、小中学校においても、幼稚園同様「主体的・対話的で深い学び」がスタンダードです。土の中は見えないけれど、力強い根っこがはられてこそ、葉が茂り、花が咲き、実がなるのです。

夏休み明け、ひとまわり大きくなった子どもたちから、どんな遊びが展開されるか楽しみです。世紀の大発明である幼稚園で、子どもたちの「好き」に応え、「遊び込む力」を伸ばしてまいります。

### 今月のねらい

#### 4歳きく組

- 園生活のリズムを取り戻し、安心して過ごす。 ○戸外で思い切り体を動かして遊ぶ楽しさを感じる。
- 様々な遊びや活動に進んで参加し、先生や友達と一緒に遊ぶ楽しさを感じる。

#### 5歳さくら組

- 友達と思いや考えを伝え合いながら遊びや生活を進める。
- 遊びや学級全体の活動に積極的に取り組み、自分なりの目標に向かって挑戦したり力を発揮したりする。



9月の行事及び連絡 ★印は保護者の方が参加します



日	曜	行事予定
1	水	はじまりの会
2	木	弁当始 一斉防災訓練(保護者引取訓練)①★ 身体測定 ひよこ
3	金	プール指導終 プール片付け②★
4	土	
5	日	
6	月	誕生会(8月生まれ)
7	火	さくら組カンガルー図書館
8	水	保護者の会役員会
9	木	安全指導 ツボタマン ひよこ
10	金	
11	土	
12	日	
13	月	さくら組英語で遊ぼう③
14	火	頭金先生絵本タイム
15	水	
16	木	きく・さくら清風園交流④ ひよこ
17	金	
18	土	
19	日	
20	月	敬老の日
21	火	きく組カンガルー図書館
22	水	誕生会(9月生まれ)
23	木	秋分の日
24	金	幼稚園説明会⑤
25	土	親子ふれあい会 幼稚園公開日⑥★
26	日	
27	月	振替休業日(9月25日分)
28	火	
29	水	歯科検診 14時降園(9月30日の振替)
30	木	親子遠足⑦★ 12時降園 ひよこ

今月の安全指導

- ・安全な登降園、道路の歩き方
- ・手洗い、うがい、汗の始末
- ・正しい歯磨きの仕方

今月の避難訓練

- 【想定】大規模地震・災害
- ・緊急時の避難の仕方
  - ・降園の仕方(引取訓練)

①一斉防災訓練

詳細は「なつやすみのしおり」を再度ご確認ください。各ご家庭で「災害伝言ダイヤル171」の体験訓練も行ってください。

②プール指導終 プール片付け13:00

今年度のプールは、この日で終了となります。プールの片付け(解体)や清掃を行います。ご協力いただけるきく組保護者の方は、13時に園庭にお集まりください。ご協力よろしく願います。(雨天順延:6日13:00)

③さくら組英語で遊ぼう

さくら組は、墨田区主催の「英語で遊ぼう」の活動を行います。英語の先生をお招きし、英語の手遊びやゲームを楽しみます。

④清風園との交流(きく・さくら)

今月はきく組・さくら組ともに交流に伺います。敬老の日に向けプレゼントづくりを行い、地域の敬老会にもお持ちする予定です。各ご家庭にも持ち帰りますので、敬老の日について話す機会にしましょう。

⑤幼稚園説明会 11:20受付 11:30説明会

来年度入園に向けた幼稚園説明会を行います。入園前の方がいらっしゃいましたら、お声掛けいただけますと幸いです。

⑥親子ふれあい会・幼稚園公開日 12:00降園

土曜保育として、親子ふれあい会や幼稚園公開(参観)を予定しています。なお、緊急事態宣言下、まん延防止等重点措置下の場合は、中止とさせていただきます。その場合は、通常保育(12時降園)、動画上映会を行います。翌27日(月)は振替休業日となります。詳細は、決定次第手紙でお知らせします。

⑦親子遠足 12:00降園 (29日降園時間変更14:00)

春から延期になっている親子遠足を予定しています。こちらも緊急事態宣言下、まん延防止等重点措置下の場合は、子どものみの遠足となります。いずれも降園時間は12時です。前日の29日は振替で14時降園(お弁当あり)となります。詳細は、決定次第手紙でお知らせします。

○オリンピック・パラリンピック教育

残念ながら観戦には行かれませんが、きく組もさくら組も大会の動画を視聴するなどし、教育活動に生かしてまいります。

学級懇談会 書面にてお知らせします

予定していた学級懇談会は、現在の感染状況を鑑み、集合はせず、お手紙にてお知らせさせていただきます。ご理解、ご協力をお願いいたします。

保育後の園庭開放 しばらくお休みです

こちらも、感染状況を鑑み、当面の間お休みとします。ご理解、ご協力をお願いいたします。

10月の主な予定

- 1日(金) 都民の日(休業日)
- 4日(月) 衣替え移行期間 保護者の会役員会
- 5日(火) さくらカンガルー図書館
- 7日(木) ツボタマンと遊ぼう(親子)
- 8日(金) 前期終業式
- 11日(月) 後期始業式 衣替え 運動会リハーサル
- 12日(火) 安全指導
- 13日(水) 教育実習始
- 15日(金) 12時降園(運動会準備のため)
- 17日(日) 運動会(翌18日振替休業日)
- 20日(水) 避難訓練
- 21日(木) 出張プラネタリウム(保護者の会主催) 体重測定 さくら清風園交流
- 27日(水) 誕生会

★行事予定は、今後の状況により変更となる場合があります

園だよりホームページに掲載中

たちばなフォトギャラリーも随時更新中です。  
<http://www.sumida.ed.jp/tachibanayo/>

