

令和元年度 幼稚園評価 集計結果について

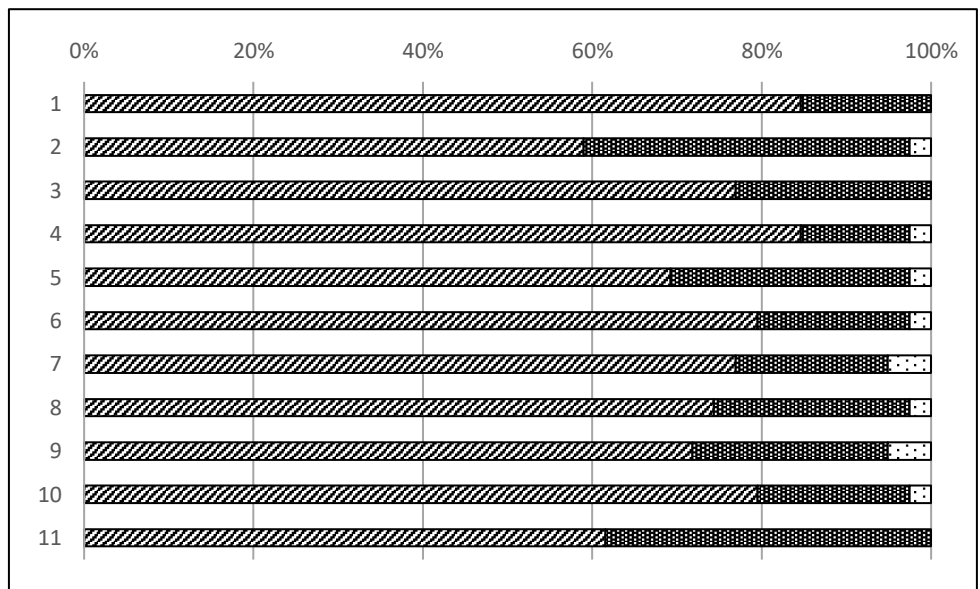
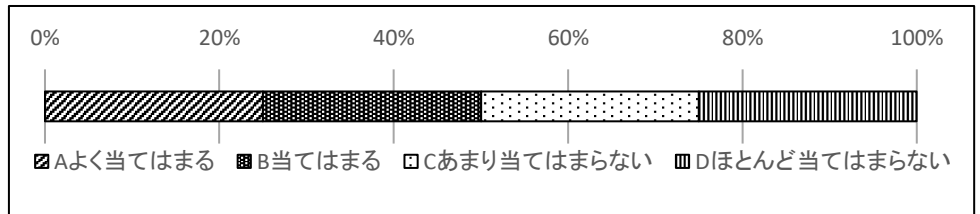
墨田区立第三寺島幼稚園  
園長 中村 奈緒美

保護者の皆様には、日頃より本園の教育に対してご理解とご協力をいただき、感謝申し上げます。  
また、過日は、ご多用の中、幼稚園評価のアンケートへのご協力ありがとうございました。集計結果をまとめましたのでご報告いたします。この結果をもとに改善に努め、さらなる教育活動充実を目指し、取り組んでまいります。今後ともご理解とご協力をお願いいたします。

●幼稚園評価実施（12月） ●集計 保護者39名（幼児数41名 回収率97%）

【教育内容について】

1	幼稚園は、教育目標「元気に遊ぶ子供」（今年度の重点）の達成に向け取り組んでいる。
2	幼稚園は、教育目標「やさしい心を持った子供」の達成に向け取り組んでいる。
3	幼稚園は、教育目標「進んで取り組み最後までやり抜く子供」の達成に向け取り組んでいる。
4	幼稚園は、遊びを通して学ぶことを大切に、子供の成長を促す教育を行っている。
5	幼稚園は、自分で考え遊ぶ力が身に付くよう、個に応じた指導をしている。
6	幼稚園は、挨拶や話を聞く態度、基本的生活習慣が身に付くよう指導している。
7	幼稚園は、集団生活や社会のルールが身に付くよう指導している。
8	幼稚園は、友達とのかかわりを通して思いやりの気持ちが育つよう指導している。
9	幼稚園は、自分や友達を大切にする気持ち、善悪の判断など、道徳性や人権尊重の気持ちを育む教育をしている。
10	幼稚園の行事や教育活動は、子供の成長を促し、子供が興味・関心をもって意欲的に参加できるよう設定されている。
11	幼稚園の環境は、遊んだり生活したりするのにふさわしい施設・設備が整っている。

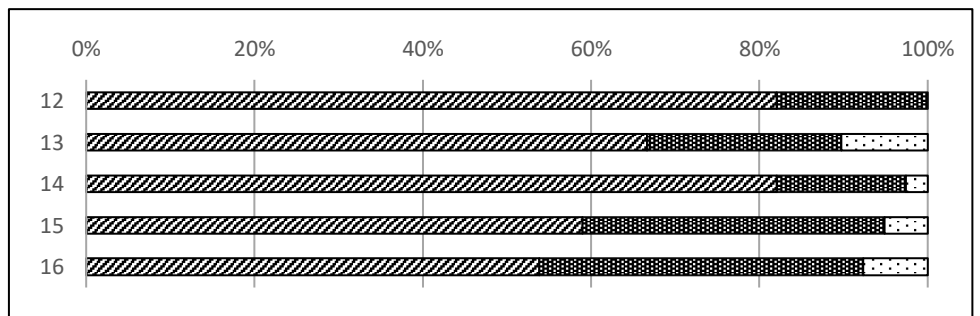


全ての項目でA・B合わせて90%以上または100%の結果が出ました。概ねご理解いただけていると感謝しております。今後も、園として、学級として、一人一人にとって、という観点からより一層、教育内容を充実させていきたいと考えます。

⑦番について園庭開放時のルールについて守れていないことがあるとのご意見がありました。学級や幼児の実態に合わせて園で指導を行っていることを保護者に発信し、双方で働きかけられるようにしていきたいと思ひます。

【子供の姿について】

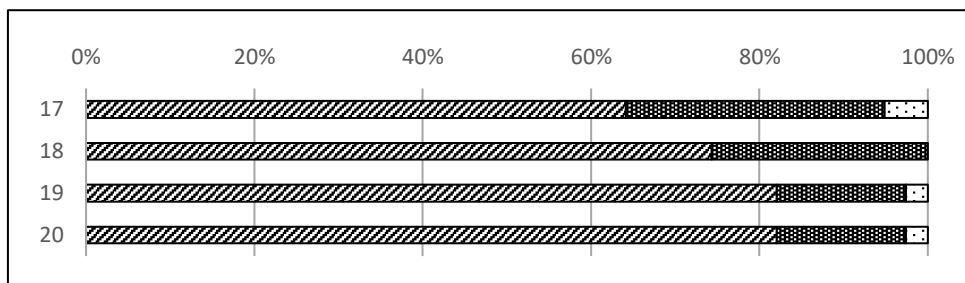
12	本園の子供は、生き生きと幼稚園生活を送っている。
13	お子さんは、幼稚園に行くのを楽しみにし、自己を発揮している。
14	お子さんは、先生や友達と遊ぶのを楽しみと感じている。
15	お子さんは、自分のことは自分でしようとしている。
16	お子さんは、幼稚園での約束やマナーが分かり、行動している。



全ての項目でA・B合わせて85%以上の結果が出ました。「幼稚園が好き」「楽しんで登園している」というご意見でした。⑬～⑯でご指摘いただいた点については、個別の指導をさらに充実させ、園児の主体性が育っていくよう励ましていきます。

【教職員について】

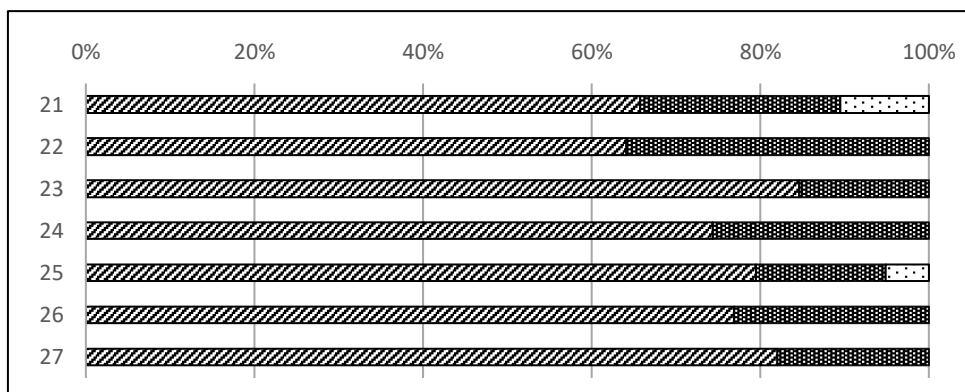
17	教職員は、一人一人の子供の理解に努め、愛情と情熱をもって接している。
18	教職員は、保育内容や方法、環境、教材について工夫している。
19	教職員は、保育室などの環境整備・整理整頓を心がけている。
20	教職員は、協力して子供の教育にあたり、意欲的に教育活動に取り組んでいる。



「たくさんの個性を認めている」「深い愛情を感じさせる指導」という有難い意見をいただきました。一方で、子ども達、保護者間のことを担任をはじめとし、職員間で把握できるようさらなる連携と協力を望むとの声もありました。また、動物や植物が教育活動や製作活動によく生かされている、活動の準備から後片付けまで指導がされ、よい習慣が身に付くとのことをご意見をいただきました。今後とも、様々な経験を園で積み重ねていけるように保育内容の工夫・充実に努めていきます。保護者の皆様への期待に応えられるよう教職員一丸となって進めてまいります。

【家庭・地域との連携について】

21	教職員は、保護者、地域に誠意をもって接し、子供のことなどの相談や連絡に適切に対応している。
22	幼稚園は、保護者会、懇談会、園だより、学級だより、掲示板などを通して、幼稚園や子供の様子、連絡事項を分かりやすく適切に伝えている。
23	保育参観や幼稚園公開、行事の参加などは、子供の成長や幼稚園教育について理解を深める機会となっている。
24	家庭訪問や個人面談は、お子さんの成長やこれからのことについて確認し合ったり、情報を共有し合ったりする機会となっている。
25	幼稚園は、保護者の会の活動に協力し連携している。
26	幼稚園は、園庭開放、未就園児の会（ひよこ）など、子育て支援に関する取り組みを積極的に行っている。
27	幼稚園は、小学校、地域の保育園、中学校などとの連携に積極的に取り組んでいる。

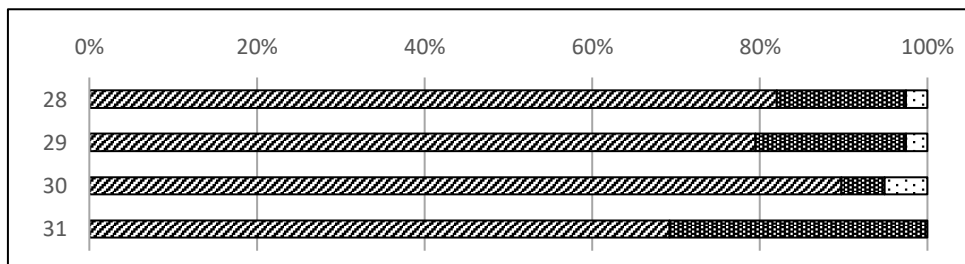


保護者の皆様には、日頃より行事や活動に積極的にご参加いただきありがとうございます。公開保育や降園時の保育内容の話やお便りなどの情報を子育てやご家庭での話題に生かしているとのことをご意見をいただきました。一方で個人面談が短いとのことご意見もあり、降園後の時間を活用しさらに保護者の方と情報を共有できるように努めたいと思います。

今年度は、保護者の会とより連携を深め、役員さんを中心に行事の精選や内容の工夫を図ってまいりました。運動会での保護者の方との連携や園行事への参画などたくさんのご協力をいただきました。保護者の皆様との対話を大切に、相互に理解を深め、子供たちの成長を共に支え合う関係作りを目指します。どうぞよろしくお願いたします。

【危機管理について】

28	幼稚園は、健康や病気などの情報提供に努め、適切な対応をしている。
29	幼稚園は、子供や保護者の個人情報に関して配慮をしている。
30	幼稚園は、安全指導や避難訓練（火災・地震・災害・不審者）などの安全教育を計画的に実施している。
31	幼稚園は、施設・設備の点検、整備を行い、安全管理や事故防止に努めている。



全ての項目で90%以上の結果が出ました。災害時に命を守る行動の仕方について指導している、危険箇所にはすぐに対応しているとの意見がありました。危機管理や子供の体調変化に速やかに対応しているとの意見の一方で、情報メールのより迅速な発信もあげられました。日頃からいつでも情報提供いただけますと有り難いです。また、区とも連携をとりながら、引き続きよりよい環境作りに努めていきたいと思います。