

令和2年度 幼稚園評価 集計結果について

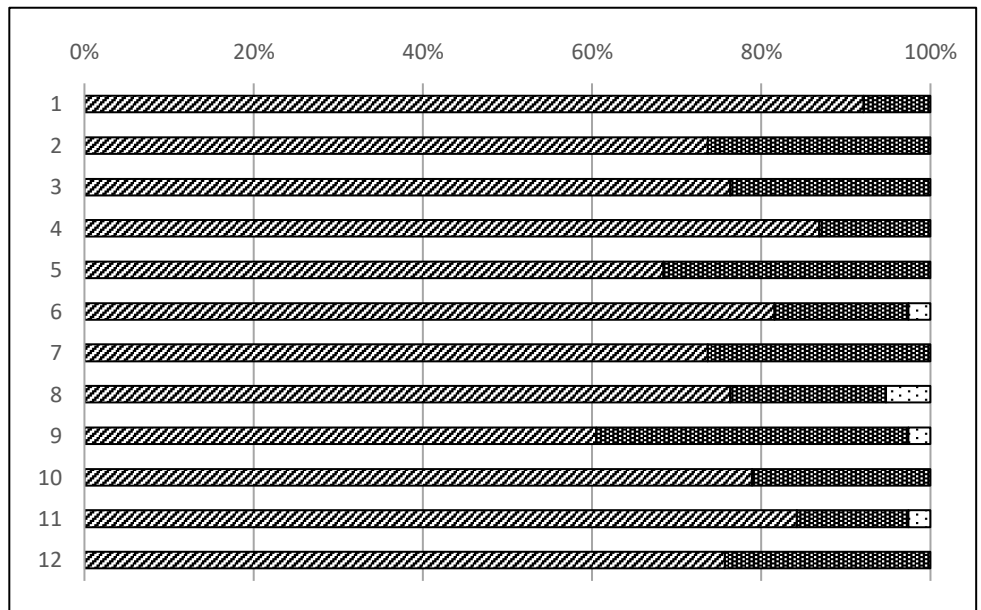
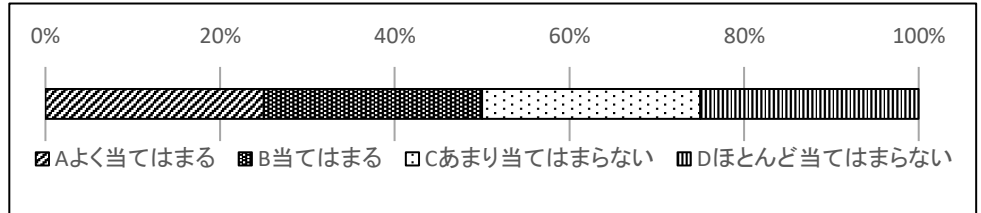
墨田区立第三寺島幼稚園
園長 福井 みどり

保護者の皆様には、日頃より本園の教育に対してご理解とご協力をいただき、感謝申し上げます。
また、過日は、ご多用の中、幼稚園評価のアンケートへのご協力ありがとうございました。集計結果をまとめましたのでご報告いたします。この結果をもとに改善に努め、さらなる教育活動充実を目指し、取り組んでまいります。今後ともご理解とご協力をお願いいたします。

●幼稚園評価実施（12月） ●集計 保護者37名（幼児数38名 回収率100%）

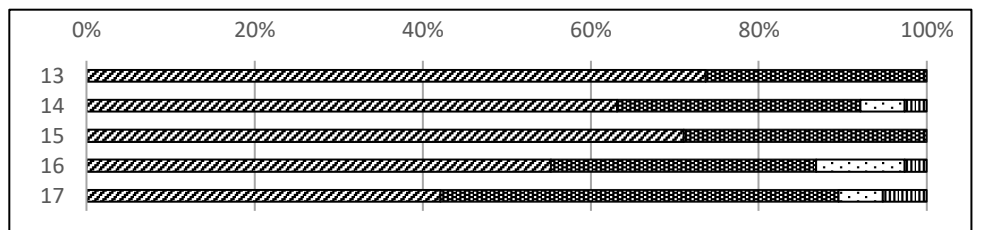
【教育内容について】

1	幼稚園は、教育目標「元気に遊ぶ子供」（今年度の重点）の達成に向け取り組んでいる。
2	幼稚園は、教育目標「やさしい心を持った子供」の達成に向け取り組んでいる。
3	幼稚園は、教育目標「進んで取り組み最後までやり抜く子供」の達成に向け取り組んでいる。
4	幼稚園は、遊びを通して学ぶことを大切に、子供の成長を促す教育を行っている。
5	幼稚園は、自分で考え遊ぶ力が身に付くよう、個に応じた指導をしている。
6	幼稚園は、挨拶や話を聞く態度、基本的生活習慣が身に付くよう指導している。
7	幼稚園は、集団生活や社会のルールが身に付くよう指導している。
8	幼稚園は、友達とのかかわりを通して思いやりの気持ちが育つよう指導している。
9	幼稚園は、自分や友達を大切にす気持ち、善悪の判断など、道徳性や人権尊重の気持ちを育む教育をしている。
10	幼稚園の行事や教育活動は、子供の成長を促し、子供が興味・関心をもって意欲的に参加できるよう設定されている。
11	幼稚園はゲストティーチャーを有効活用し、幼児に有意義かつ潤いを与える体験となるように計画し実施をしている
12	幼稚園の環境は、遊んだり生活したりするのにふさわしい施設・設備が整っている
13	本園の子供は、生き生きと幼稚園生活を送っている。
14	お子さんは、幼稚園に行くのを楽しみにし、自己を発揮している。
15	お子さんは、先生や友達と遊ぶのを楽しんでいる。
16	お子さんは、自分のことは自分でしようとしている。
17	お子さんは、幼稚園での約束やマナーが分かり、行動している。



全ての項目でA・B合わせて90%以上または100%の結果が出ました。概ねご理解いただけていると感謝しております。今年度は、教育方針を紙面や写真、掲示物等を通してご理解いただけるようにしました。また、この状況下を踏まえながら、園児にとって最善の利益を得られるようにすること、園児一人一人が主役となれるようにすることを願い進めてまいりました。一層、教育内容を充実させていきたいと考えます。

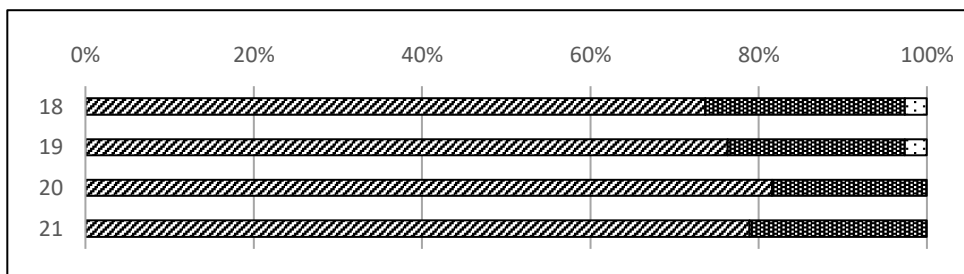
⑧番について、友達の中で十分に気持ちを表すことが難しい姿、強い口調で表現する姿もあります。家庭と連携しながら、双方で働きかけられるようにしていきたいと思ひます。



全ての項目でA・B合わせて85%以上の結果が出ました。「喜んで登園している」「園での生活を楽んでいる」というご意見でした。⑬～⑰でご指摘いただいた点については、個別の指導をさらに充実させ、園児の主体性が育っていくよう励ましていきます。

【教職員について】

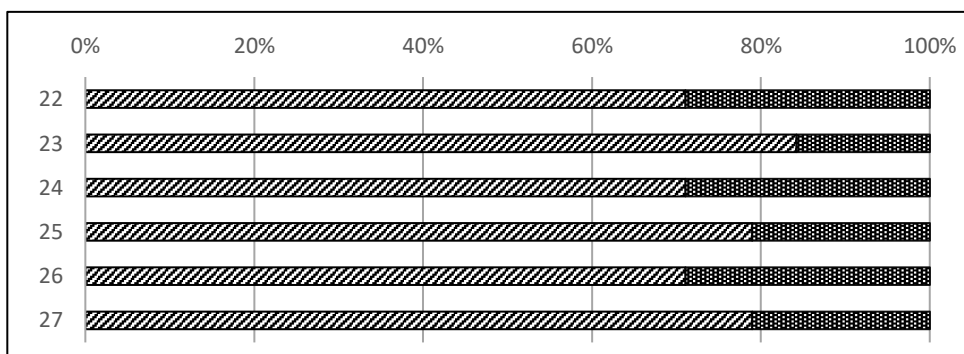
18	教職員は、一人一人の子供の理解に努め、愛情と情熱をもって接している。
19	教職員は、保育内容や方法、環境、教材について工夫している。
20	教職員は、保育室などの環境整備・整理整頓を心がけている。
21	教職員は、協力して子供の教育にあたり、意欲的に教育活動に取り組んでいる。



「子供達の個性を尊重している」「コロナ禍という今までと異なる状況下であっても、楽しく園生活をおくることができている」という有難い意見をいただきました。また感染症対策への環境整備などに対しても時間と手間をかけているという声をいただきました。今後とも、様々な経験を園で積み重ねていけるように保育内容の工夫・充実に努めていきます。保護者の皆様の期待に応えられるよう教職員一丸となって進めてまいります。

【家庭・地域との連携について】

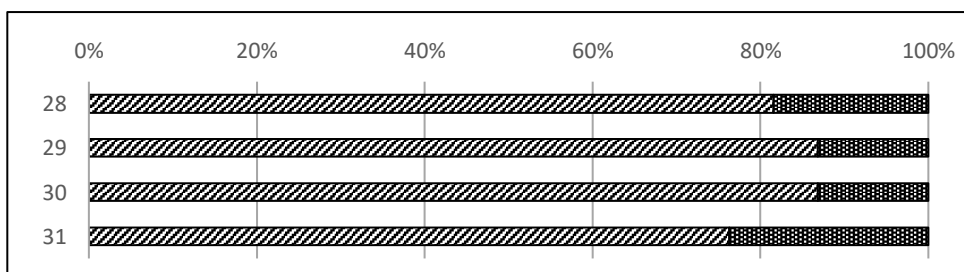
22	教職員は、保護者、地域に誠意をもって接し、子供のことなどの相談や連絡に適切に応じしている。
23	幼稚園は、保護者会、懇談会、園だより、学級だより、掲示板などを通して、幼稚園や子供の様子、連絡事項を分かりやすく適切に伝えている。
24	保育参観や幼稚園公開、行事の参加などは、子供の成長や幼稚園教育について理解を深める機会となっている。
25	家庭訪問や個人面談は、お子さんの成長やこれからについて確認し合ったり、情報を共有し合ったりする機会となっている。
26	幼稚園は、保護者の会の活動に協力し連携している。
27	幼稚園は、園庭開放、未就園児の会（ひよこ）など、子育て支援に関する取り組みを積極的に行っている。



保護者の皆様には、園生活の様子をこれまで通りご覧いただくことができず、ご苦勞をおかけしたことと思います。そのような中、「工夫して日々の様子を伝えている」、「おたよりやスライド、掲示物などは普段の園生活を知る貴重な資料となっていてありがたい」という声が多数寄せられました。また、制限のある中でも行事を実施できたことにも喜びの声をいただきました。今後も園児や保護者の皆様の安全を最優先しながら、家庭と共に進める教育に努めてまいります。今年度は、保護者の会や修了対策係の方にも参集することが難しい中、工夫やご協力をいただきましたことに感謝申し上げます。今後も保護者の皆様との対話を大切にし、子供たちの成長を共に支え合えるようにいたします。どうぞよろしく願いいたします。

【危機管理について】

28	幼稚園は、健康や病気などの情報提供に努め、適切な対応をしている。
29	幼稚園は、子供や保護者の個人情報に関して配慮をしている。
30	幼稚園は、安全指導や避難訓練（火災・地震・災害・不審者）などの安全教育を計画的に実施している。
31	幼稚園は、施設・設備の点検、整備を行い、安全管理や事故防止に努めている。



全ての項目でA B合わせて100%の結果が出ました。「感染症対策の徹底や細かい配慮を感じられる」というご意見が多くありました。また災害訓練などの内容や様子にもご理解をいただきました。何よりも、子供達をご家庭でも身に付けたことを実践したり保護者の方に伝えたりし、ご家庭と共有できていることが子供達の力になっていると考えます。今後もご家庭と協力し、必要な情報を発信、共有できるよう努めてまいります。