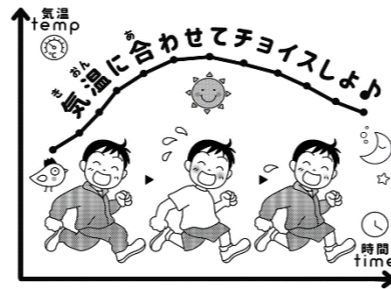


ほけんだより

令和5年10月 No.5
墨田区立第三吾嬬小学校
校長 川中子登志雄
保健室

10月になりやっと涼しくなってきました。第三吾嬬小学校だけではなく、東京都全体でインフルエンザが流行しています。10月28日には三吾スポーツフェスティバルがあります。練習も始まっているので、ケガや病気に気を付けて、元気に過ごしましょう。



保護者の皆様へ!

インフルエンザが流行っています...

もうすでに学級閉鎖をしたクラスも多くありますが、依然治まっています。インフルエンザは学校感染症の一つです。感染を防ぐために出席停止になり、学校保健安全法の規定により出席停止の期間がインフルエンザの場合、「発症後、5日かつ、解熱後2日を経過するまで」と決まっています。登校再開時は登校届の提出をお願いいたします。登校届は学校のホームページからもダウンロードしていただくか、学校に取りに来ていただき、ご記入の上、学校へご提出ください。

インフルエンザ!?

原則 発症後、5日を経過し、かつ解熱後2日を経過するまで出席停止です。

発熱 解熱 解熱後 登校可能

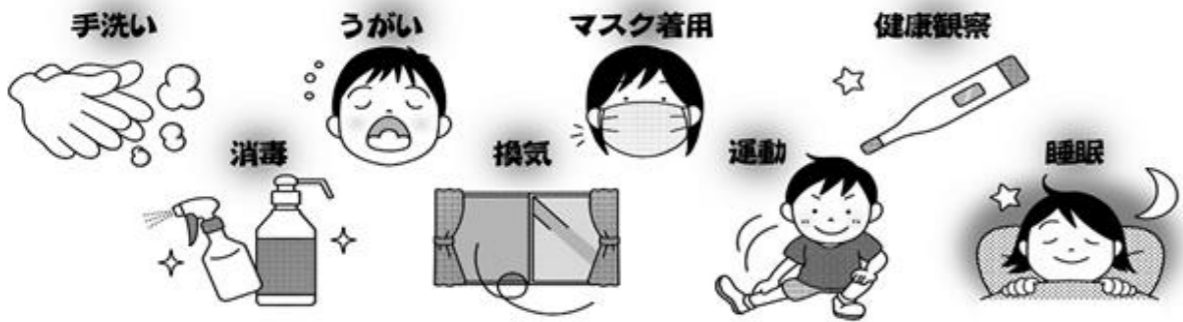
登校再開はいつになる?

発症日	1日目	2日目	3日目	4日目	5日目	6日目	7日目
発熱	発熱	発熱	発熱	発熱	発熱	発熱	発熱
発熱	発熱	発熱	発熱	発熱	発熱	発熱	発熱
発熱	発熱	発熱	発熱	発熱	発熱	発熱	発熱
発熱	発熱	発熱	発熱	発熱	発熱	発熱	発熱

※1 発症日翌日を1日目と数えます。

※2 発症から5日を経過しても、解熱してから2日を経過しなければ登校はできません。

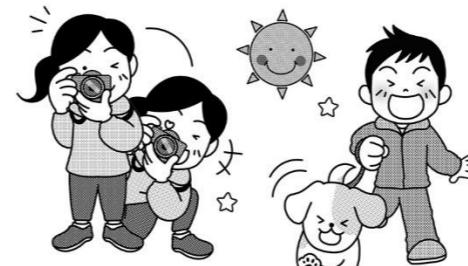
コロナもインフルもカゼも... 予防方法は同じです



今月の保健目標

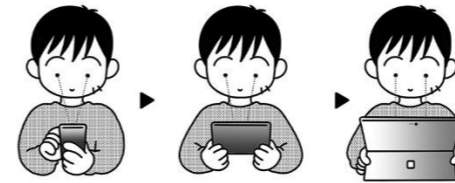
目を大切にしよう!

屋外活動を増やす。



いちばんのおススメ♪

できるだけ大きな画面で。

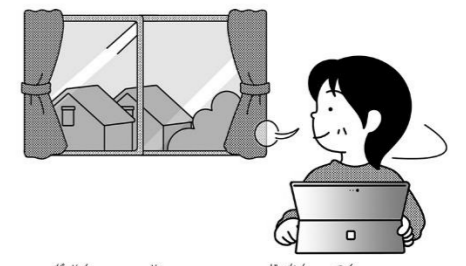


スマホは横使いが おススメ♪

近視が急増!?

近視予防のために、やってほしいこと

時々、遠くをながめる。



画面から目をはなす時間を作ろう♪

明るい部屋で。



手元だけじゃなく 部屋全体を明るく♪

まちがいがし! 7つの間違いを探そう!

答えは保健室前の保健だよりの裏に掲示します。保護者の皆様も一緒にやってみてください!

