

墨田区立両国中学校PTA 役員・委員

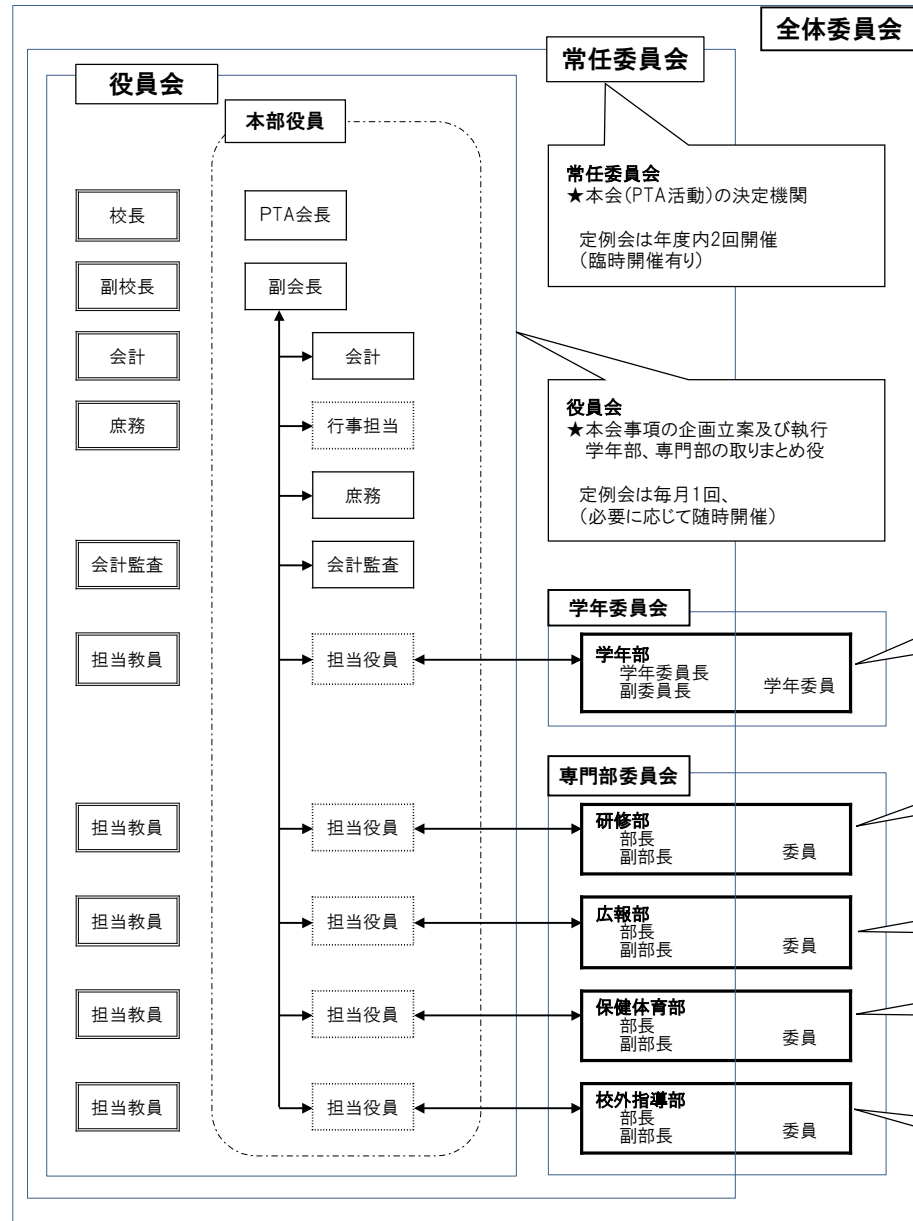
第5章 役員及び委員

□ : 学校管理者・教職員

□ : 保護者

第7章 委員会、常任委員会

xx委員会 : 各委員会



★学年部、専門部さんの決め方

1. 任期は、4月から翌年3月までの1年間です。再任もOKです。
2. 生徒在学中は、1回以上の担当をお願いいたします。
3. 複数学年に在学の場合は、高学年の担当分からお願いたします。
4. 原則として、翌年の委員決めは、学年部さんが中心になって行ってください。

★学年部、専門部さんの任務、運営

1. 主な任務は、↓を参照してください。
2. 活動時間及び内容の詳細は、各部の話し合いで決めてください。
3. 各部開催の打ち合わせの際は、必ず議事メモを取って、各部の委員さんと情報の共有をお願いします。
(議事メモは、本部担当役員にも渡してください。翌年用に本部保管します)
4. 常任委員会への報告はFAX又はメールをお願いいたします。
5. わからないことや、困ったことは、本部担当役員と相談してください。

学年部 (各クラス：正クラス長1名・副クラス長1名)

- ★クラス、学年のまとめ役
- ・正クラス長より、学年委員長1名、他の正クラス長は副委員長になります。
- ・第3学年の学年委員長さんは、卒業対策委員長を兼ねます。
- 活動内容：入学式と卒業式の受付・標準服リサイクルの主催(1年・2年)・運動会パトロール・両中祭パトロール・マラソン大会の見守り 等

研修部 (各クラス：2名)

- ★生徒、会員の教養を高め、文化の向上に努める
- 活動内容：研修会の主催・研修会への優先参加・両中祭パトロール・マラソン大会の見守り 等

広報部 (各クラス：2名)

- ★広報活動を通して文化の向上に努める
- 活動内容：各競技会での広報活動・両中PTA新聞の発行・マラソン大会の見守り 等

保健体育部 (各クラス：2名)

- ★生徒、会員の体育向上、保健衛生に努める
- 活動内容：給食試食会の主催・P連スポーツ大会への参加・地域パトロール・マラソン大会見守り取りまとめ・賀詞交歓会準備 等

校外指導部 (各クラス：2名)

- ★生徒の校外活動指導に努める
- 活動内容：地域パトロール・歓送迎会準備・マラソン大会の見守り 等

※ 両国中学校PTAでは、3年間の在学中、会員の皆様に生徒1名につき1回、PTA委員として活動していただくことを目標としております。
 ※ PTA委員選出が話し合いで決まらない場合は、学年委員の方に一任し、欠席者の中からも選出いたしますので、決定事項にはご承諾ください。