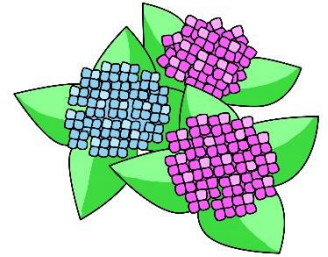


ほけんだより 6月No.2



令和2年6月5日
墨田区立押上小学校
校長 島田 和久
養護教諭 神山 明日美

学校が再開し1週間がたちました。学校再開に際し、ご家庭でのご協力、ありがとうございます。
新しい学校生活で、みんなで気をつけることとして、保健室より①マスクの取り扱いについて、②正しい手洗いの仕方、③友達との距離ソーシャル(フィジカル)ディスタンスについて、各クラス、動画による指導を行いました。学校全体で、できる限りの感染予防対策を、頑張って取り組んでいきたいと思えます。



❀お願い❀

- 引き続き、健康観察表の記入をお願いいたします。なるべく保護者が記入し、登校の際に必ず持たせるようにしてください。
 - 発熱、風邪症状、体調不良がある際は、無理をせず自宅で療養してください。
 - 明らかな発熱があった場合は、解熱後1日様子を見ていただいてから、登校するようにしてください。
- ❀何かありましたら、ご相談ください！

健康診断予定(6月~7月)

延期になっていた健康診断項目および日程について



~ご協力よろしくお願ひいたします~

日	曜日	学年	健診項目	留意事項
6/8	月	6年(1~19) 5年(21~40)	内科健診	聴診器で心音や呼吸音を聞いたり、背骨の曲がり具合を観察しますので、脱ぎ着しやすい服装で登校するようにしてください。
6/9	火	6年(20~38) 5年(1~20) 4年(1~20)	内科健診	
6/10	水	1年(全員) 2年(全員) 3年(1~20)	内科健診	◎Tシャツ、短パンなど ×ワンピースやオーバーオールなど
6/11	木	6年	身体測定	運動器健診も行います。
6/12	金	3年(21~40) 4年(21~40)	内科健診	同様に、脱ぎ着しやすい服装で登校してください。
6/24	水	全学年	尿検査容器配布	
6/25	木	全学年	腎臓検診(尿検査)	朝9時までには必ず保健室まで。
7/10	金	全学年	腎臓検診(尿検査)	【厳守】
7/31	金	1年生+対象者	心臓検診	1年生以外の対象者には事前に通知。

※【訂正】6/10になっていた4年生(1~20)は、6/9の間違いです。申し訳ございません。

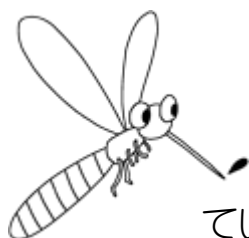
こんな時は、必ず学校に連絡をください！

- ① 新型コロナウイルスに感染した場合（検査で「陽性」と診断）
- ② 濃厚接触者として健康観察の対象となった場合
- ③ PCR 検査を受けることが決まった場合

※また、このような場合には、学校は出席停止となります。ご理解ください。



虫さされに注意！



新型コロナウイルス感染予防のため、

各教室の窓を開け、常に換気をして

ています。そのため、蚊などの虫が入って

きやすくなっています。学校でも対策を考えています

が、虫刺されが気になる場合、各ご家庭で虫除けスプ

レーをかけてくるなどの対策をお願いいたします。

虫よけのポイント

防虫スプレーをする

カヤブユなどの虫がいる場所にいくときは、防虫スプレーをして予防しましょう。



肌を出さない服を着る

長そでのシャツや長ズボンを着て、肌を出さないようにしましょう。



はずしたマスクは・・・

体育の時や給食の時に、一時的にマスクを外します。外したマスクは、清潔な袋、または、ラン干袋にしまうよう指導しますので、マスクと一緒にマスクを入れる袋も、持ってくるように、ご準備をお願いいたします。

また、布マスクをお使いの場合は、毎日洗って清潔を保つようにしてください。

