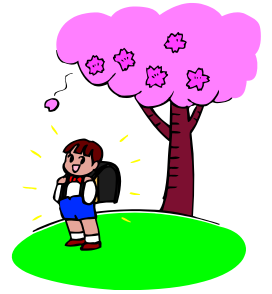


# 二寺のきまり



- 1 友達や先生、主事さんや旗持ち当番の方へあいさつをしましょう。
- 2 校帽をかぶり、ランドセルで登校しましょう。
- 3 朝、登校したら名札をつけましょう。下校するときは、名札を外して、名札入れにしまっ  
て帰りましょう。
- 4 登校時間（8：00～8：15）を守り、登校班で来ましょう。登校班の集合場所に  
来たら、忘れ物を取りに家へ帰るのはやめましょう。
- 5 学校では決められた上ばき（白色・ひもなし）をはきましょう。校舎の外に出るときは、  
いつも下ばきにはきかえましょう。校舎から体育館や更衣室（プール）へ移動する時は、  
校庭を横切らず、渡り廊下や周りを歩きましょう。
- 6 晴れている日は、校庭で遊びましょう。雨や高温の日などは、教室で静に過ごしましょう。  
(雨のため外で遊べない日には、外遊び禁止のカタツムリの看板がくすのきの前に出ます。  
高温のため外で遊べない日には、外遊び禁止の太陽の看板がくすのきの前に出ます。)

- 7 最終下校時刻までに校門を出るようにしましょう。

【通常】 5時間授業…14：10      6時間授業…15：00

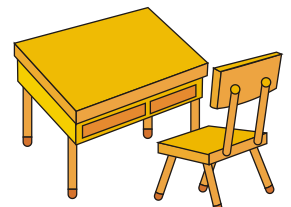
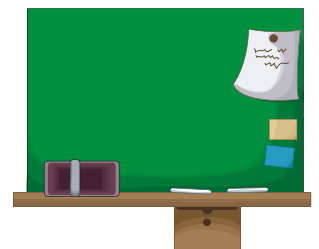
【火曜】 にてらこや ねんせいがい がくねん …15：45

【水曜】 4時間授業…13：10      5時間：委員会…14：35 / クラブ…14：50

【木曜】 にてらこや ねんせい …14：40

【金曜】 5時間授業…14：35      6時間授業…15：25

【土曜】 3時間授業…11：35



8 学習に必要なものを持ってくるのはやめましょう。

○筆箱は箱形のものを使いましょう。

・筆箱の中には鉛筆、赤青鉛筆、消しゴム、定規、ネームペンを入れます。



(上に書かれている以外のものを使う必要があるときは担任の先生に相談して、

学校のものを使いましょう。)

○髪型や服装などは、学習に集中できるもの、安全で活動しやすいものにしましょう。

・アクセサリは身につけません。健康上の理由がない限り、リップクリームや

ハンドクリーム、毛染め、脱色などはしません。

(健康上の理由がある場合は、お家の人連絡帳で担任の先生に知らせるように

しましょう。)

9 廊下や階段は、右側を歩きましょう。お話をしません。間を開けません。

(誰かとすれ違うときは、小さな声であいさつをしたり、軽く会釈をしたりしましょう。)

10 携帯電話は、家の人とルールを決めて、安全に使しましょう。遅い時間にメールを送ると

相手に失礼です。また、誰かが嫌な思いをする内容を書き込んだり、動画を広めたりしては

いけません。相手のことを考えて使しましょう。

(お家の都合で携帯電話が必要な場合は、毎年、使用申請を学校に提出してもらいます。)

11 ふるさとチャイムが鳴ったら家に帰りましょう。

夏季 17:30 (4月~9月) / 冬季 16:30 (10月~3月)

(学校に忘れ物をして、下校した後は取りに登校することはできません。)

12 学校で困ったことや悩んでいることがあったら、担任の先生や

話しやすいような大人の人に相談しましょう。

