

もっと詳しく！

令和3年度

菊川幼稚園 口コミ情報

～菊川幼稚園ってこんなところ！！～



先生がすばらしい！



- ◆先生達が優しく子供を安心して見てもらえます！困った時は話を聞いて一緒に解決してくれます！子供が何かを出来るようになると一緒に喜んでくれて親としてはとても嬉しい事です☆たくさん子供の笑顔を見る事が出来る素敵な幼稚園です！
- ◆子どもが楽しかった！先生に会いたい！と笑顔で登園してくれるのが嬉しいです。
- ◆先生が素晴らしい。一人一人の園児に目が行き届きいつ質問してもきちんと答えてくれて対応してくれる。決め手は先生方の親・園児への対応と笑顔でした。
- ◆先生が子どもたち一人ひとりの様子をしっかりと見てくださっていると感じます。
- ◆先生は優しいけど、間違ったことをした時はしっかり注意してくれるので安心です！
- ◆子どもたちの遊びの中から自主性を尊重して成長を促してくださる感じがします。子どもたちがお互いの良さを認め合いながら、のびのび育っているのを感じます。
- ◆先生一人ひとりがとても温かく見守ってくれて子どもの為の最善のアプローチを模索して下さるところがとても有り難く思っております。皆さん、楽しい園生活になりますよ！

- ◆園での様子を写真付きで掲示してくれるので、活動が分かりやすい。
- ◆コロナ対策としての最善を尽くしてくれていると思う。
- ◆トイレトレーニングのお手伝いをしてくれた。



アットホーム



- ◆見学のときに先生が子どもの話をじっくり聞いてくれてとても優しくあったことが、選んだ決め手でした。
- ◆園長先生、副園長先生が登園時に迎え入れてくださるので気軽にお話し、相談できます。
- ◆いろいろな先生が子どものことを知ってくれています。子どもだけでなく、親も気軽にお話できるので身近に感じ安心します。
- ◆先生方はみなさんいつもニコニコ笑顔でとても優しく、とてもアットホームなので、安心して預けられる、そんな幼稚園だなと思います。
- ◆先生方も保護者の方もギスギスピリピリしていない！笑



- ◆子どもたちの人数に対して先生の人数が多いため、手厚い保育が受けられています。
- ◆人数が少ないため、一人一人の様子を細部までみていただける！
- ◆少人数だからこそ手厚い所もあるし、子どもたちも男女関係なくとっても仲良し。
- ◆人数が少ないならではの良さが沢山あると感ずます！！
- ◆一つの役に対して人数確保ができないので、一人一人が責任を持って役を努めている。

(例)グループ活動、音楽会での楽器の担当



- ◆上の学年の子が積極的に下の学年の子の面倒をみてくれる。
- ◆ハンデを抱える子どもたちにも、温かい支援をしてくれる。
- ◆何よりも、子供が毎日幼稚園楽しい！と通えているので、菊川幼稚園を選んでよかったなと思います。
- ◆フレンドリーな雰囲気居心地がよく安心して通えます。
- ◆アットホームな感じのする菊川幼稚園を強くおすすめします。



個性を生かして、自主性を育む

- ◆いろいろな事にチャレンジさせてくれる。
- ◆先生が子どもや親の意見を聞いて、行事やイベントを進めてくれる。
- ◆毎日の園生活が子ども達の意見ですすめられクラスがまとまっていると思う。
- ◆遊びの中で自主性が尊重され、お互いの良さを認め合いながらのびのび育っていると感じます。
- ◆何事も強制しないで、個々の意欲やペースを大切にしてくれる。

その結果、子どもたちは自信を持ってチャレンジするようになり、自分で立てた目標をクリアしてくれるので、いつも驚くばかりです！！

- ◆出来るようになったものや練習する姿を日々見せてくれて小さな成長を共有してくれるのがうれしいです！
- ◆自由遊びの時間がたくさんあるのが子どもは嬉しいようです。

- ◆昆虫のお世話や虫とりなど虫とのふれ合いにより虫嫌いがなくなって安心しました！
- ◆昆虫や植物のお世話ができて、生き物を大切にすることを学んでいる。



- ◆自立支援に積極的に取り組んでいる。手伝いが必要な子でも安心して通えます。



- ◆工作の時間が多い。家にある箱などをもち寄って再利用している。
- ◆制作物のクオリティが高い！！子どもの手先が器用になった。

- ◆毎日のお弁当は確かに大変！！でもお友達と一緒に食べれば少し苦手な野菜も頑張って食べてくれる！！
- ◆菊川幼稚園に入る前は食べ物の好き嫌いが激しくて、入園する前の3カ月前から親子で頑張りましたけど克服できたものが少なく・・・

お弁当の時間が不安でしたけど、先生方のサポートとまわりのお友達との食事が楽しいと思えたみたいで今では自分から新しい食べ物に挑戦をしています。





保護者同士の交流



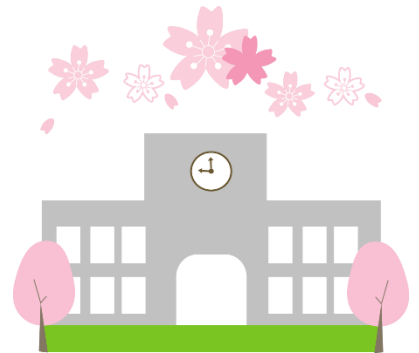
- ◆先生だけでなく、保護者も雰囲気や人柄が良くて親しみやすい。全員で子どもたちのために協力し合える所はとても素敵です。
- ◆「子ども」「先生」「保護者」全員で顔を合わせる機会が多く、アットホームな環境で子育てができていると感じています。
- ◆登降園時に、先生方とお話しができ、ママ達とニコニコごあいさつできて嬉しいです。
- ◆穏やかで優しく、親切なママが多い。
- ◆母同士も仲良くなれる！！悩みを共有し合えるし、お得情報もたくさん共有できる！！楽しいですよー！
- ◆菊川幼稚園の良い所は、保護者がみんな仲良くなれる所です。
- ◆子供達はもちろん、ママさん達もとっても仲がよくて色々相談出来る仲間という感じです。
- ◆庶務さんの写真販売が安くて良い写真がたくさんある。



菊川小学校と併設



- ◆小学校と併設しているので、校庭を思いっきり走り回ったりすることができ、楽しそうな様子を外からも見られるのがとてもいいなと思います。
- ◆菊川小学校と隣接しているので、広い校庭で思う存分遊ぶ事ができます。
- ◆菊川幼稚園は広い校庭で遊べる時間があるのが良いです！
- ◆小学校の広い校庭で遊ぶこともできるので、思いっきり体を動かすことができます。



- ◆先生方が皆さんとても気さくです。菊川小学校の校長先生が園長先生と兼任で、小学校と校舎も繋がっていて、ずっと成長を見守ってもらっていると感じます。
コロナ前は園と小学校との子どもたちの交流も盛んでした。
- ◆校長先生が園長先生を兼任。小学生との交流もある。
- ◆小学生との触れ合いや給食試食会(親子それぞれ)があり、小学校を身近に感じる事が出来る。
- ◆小学校入学前に園児、保護者とも給食試食会があります。小学生体験も！
- ◆普段から小学生との関わりがあり、小学校への進学もスムーズ。



- ◆菊小に入学するなら幼稚園のお友達と一緒に上がれると思ったから。
- ◆兄弟で小学校、幼稚園と通っていても有事の際のお迎えは一か所。



- ◆土の校庭を経験させたかったことと、幼稚園と小学校が繋がっているので、お兄さんお姉さんとの交流や小学校の様子を伺えると思ったので選びました。
1階のみで活動することが殆どなので、園児の様子に目が行き届きやすいのも利点です。



すぐ隣が公園



- ◆菊川公園から普段の様子がみえること。
- ◆お友達も含めて、園児たちがみんななわとびやフラフープなど出来るようになったものや練習する姿を日々見せてくれて、小さな成長も共有できるのが嬉しいです。
- ◆幼稚園の外から様子を見られることも、元気な姿を確認できてよかったなあと思っています。

- ◆菊川公園もすぐ隣にあるので、降園後そのまま公園で走り回ることができます。
- ◆隣の菊川公園で降園後に遊べるのも良いところだと思います。
- ◆となりに公園があるので、降園後にも体をいっぱい動かして遊べる。
- ◆幼稚園の隣に自然豊かな大きな公園があり、身体を十分に動かせ、貴重な経験もできます。



- ◆降園後もお友達と遊べるのは勿論、お友達の兄弟や、そして時には小学生まで年齢関係なく一緒に遊べます。たくさんのお友達と広い公園で走りまわることができるのでとても良い環境だと思います。
- ◆菊川公園に行くと誰かしら友達に会えて、すぐ仲良くなる。
- ◆公園が隣接しているので、降園後もお友達と遊べるし、親子共に交流を持ちやすい。



区立ならではの良さ、菊川幼稚園らしさ

- ◆自分自身が子供の頃に通っていたくらい、歴史が長い。
- ◆家から近く、自分自身も子供の頃に通っていた。
- ◆制服がとにかく可愛い！私服の上に夏用、冬用どちらもセーラー。
- ◆保育料(入園料)が令和元年10月1日より無償化。集金される教材費も安い。



楽しい行事がたくさん

- ◆菊川幼稚園は、他園にはない唯一の和太鼓の学べる園なので是非おすすめです。
- ◆他の幼稚園にはない特色として和太鼓を覚えてもらえます！
運動会や発表会で子ども達が披露してくれます。
- ◆太鼓という地域の文化に触れられる。
- ◆太鼓や英語、つぼたマン体操など園外での習い事に繋がりそうな活動が多々あり、子供の興味関心が刺激されているようです。楽しそうにお話してくれます。
- ◆体操の先生を招いて、楽しく体の動かし方を教わっています。



- ◆子ども達が作り上げる『菊川子どもまつり』があります。子ども達の発想が大切にされていて、子ども達が作り上げていく内容になっています。
- ◆行事もたくさんあり、園児達も毎日楽しく園生活を送っています。中でも移動動物園は実際に動物に触れ合えるので園児達も凄く喜んでます。
- ◆バザーをはじめ季節ならではの楽しめる行事がたくさんあります。
- ◆演劇会では子ども達で考えて作った衣装やセリフを嬉しそうに発表してくれます。
- ◆菊川幼稚園は行事が多く(コロナ前)、子供が色々な経験が出来て楽しそうです。
- ◆子どもの成長はあっという間。一緒に行事を楽しむことができるのが嬉しい！



🍊 以前はこんな活動も・・・♪

- ◆現在はコロナ禍で制限されていますが、平時はたくさんの行事がありました。

★親子遠足 ★遠足(親水公園、交通公園、動物園、芋掘り) ★七夕会
 ★すいか会食 ★水遊び ★運動会 ★音楽会 ★菊川こどもまつり ★お楽しみ会
 ★子供会 ★親子清掃活動 ★移動動物園 ★親子観劇会 ★バザー ★もちつき …など



- ◆幼稚園で育てた野菜を収穫して、みんなでカレーを作ります。
 茄子などお家では食べてくれない野菜も「食べられたー！美味しかった！」と言ってくれました。
- ◆小学生との触れ合いや給食試食会(親子それぞれ)、小学生体験があり、小学校を身近に感じることが出来、進学準備もスムーズ。

🍊 たんぽぽクラブ(未就園児の会)

- ◆たんぽぽクラブの頃から先生が名前を覚えていてくれて、“お待ちしていました”と、毎回明るい笑顔で温かく迎えてくださった。
- ◆子供と保護者が一緒に園の遊具で遊べます。
 隣の教室で在園児が過ごしていてその様子が見えるので、幼稚園に入ってからイメージがつきやすいです。
- ◆悩みに悩んだ幼稚園選びでしたが、親も送り迎えで毎日通う場所。最後の決め手は、“自分だったらどの園に通いたいか？”でした。
 ぜひたんぽぽクラブに足を運んでいただいて、実際に園の雰囲気などを見てみて下さい！



たんぽぽクラブ (未就園児の会) 毎週火曜日 10:00～11:30

園の都合によりお休みの日もあります。園のホームページ、たんぽぽクラブの予定をご確認ください。

