



東吾嬬小学校 開校70周年

東あづま

学校便り 4月号

令和8年4月6日

墨田区立東吾嬬小学校

<http://www.sumida.ed.jp/higashiazumasho/>



花満開 ～御入学御進級 おめでとうございます～

校長 藤村 雅彦

花満開の美しい季節を迎え、令和8年度新学期が始まりました。お子様の御入学、御進級を心よりお喜び申し上げます。子供たちは、新たな学年、学級、担任、友達との出会いに、心躍らせていることでしょう。私たち教職員も、子供たちとの出会いにうれしきでいっぱいです。

今年度も、教育目標の

『学び（まなび） 友（ゆう） 遊（ゆう）』
～学びが好き 友だちが好き 遊びが好き～

の3つの柱で「夢をかなえる力をはぐくむ学校」を目指します。

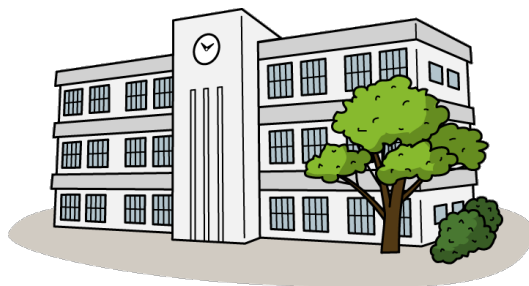
子供たちと過ごす一日一日を大切にしながら、開校70年目を迎えた東吾嬬小の教育活動の充実を図ります。

本校は、子供たち一人一人が自分の良さに気付き、その良さを伸ばしていける学校でありたいと考えています。友だちの良さを認め合い、支え合いながら共に成長できること、そして目標をもって挑戦し、将来の夢を育んでいくことを大切にしています。そのために、結果だけでなく、意欲や努力、挑戦する過程を何より重んじ、子供たちを認め、励ましてまいります。そして、笑顔で登校し満ち足りた気持ちで家路につく学校であるよう、教職員一同全力で取り組みます。

開校して70年目を迎える東吾嬬小学校は、地域に根差したあたたかい学び舎です。多くの保護者や地域の皆様に、子供たちのよりよい成長のため、日頃より御尽力いただいております。また、PTAの皆様には、子供たちの笑顔のために多大な御協力を賜り、心より感謝申し上げます。今年度も本校の教育活動を、保護者・地域の皆様、そして学校が一体となって進めてまいります。どうぞよろしくお願いいたします。

《 夢をかなえる力に向けて各学年で目指す児童像 》

- 1年 自分の良さに気付ける児童
- 2年 自分の良さを伸ばせる児童
- 3年 友だちの良さを認め合える児童
- 4年 友だちと互いに支え合い、高め合える児童
- 5年 身近な目標をもち、進んで取り組めるサブリーダー
- 6年 将来の夢をもち、進んで挑戦できるトップリーダー



4月・5月の予定



墨田区では、毎月10日を「いじめ防止の日」と定めています。

4月			5月		
日	曜	主な予定	日	曜	主な予定
1	水	春季休業日	1	金	縦割り班活動1校時 5時間授業(全)
2	木		2	土	
3	金		3	日	憲法記念日
4	土		4	月	みどりの日
5	日		5	火	こどもの日
6	月	前期始業式 1時間授業(2~5年) 2時間授業(6年)	6	水	振替休日
7	火	2時間授業(3~5年) 3時間授業(2年) 4時間授業(6年)	7	木	児童集会 那須甲子移動教室保護者説明会(5年)14:30~
8	水	給食始(2~6年) 給食後下校(3~5年) 入学式参加(2・6年) 入学式13:30より	8	金	内科検診(2・4・6年)
9	木	発育測定(5・6年)	9	土	
10	金	すみだいじめ防止の日 発育測定(3・4年) 安全指導日	10	日	いじめ防止の日
11	土		11	月	尿検査二次 安全指導日 委員会②
12	日		12	火	航空写真①(全)
13	月	対面式 給食始(1年) 発育測定(2年)	13	水	区内研究会のため4時間授業(全)
14	火	発育測定(1年)	14	木	縦割り班集会 内科検診(1・3・5年) 日光移動教室保護者説明会(6年)14:30~
15	水	視力(5・6年) 東っ子なかよしひろば (※1年生は9月からの予定)	15	金	全校野外活動 4時間授業(全)
16	木	視力(3・4年) 保護者会(1~3年) 4時間授業(1~3年) 6時間授業(4~6年)	16	土	わんぱく相撲墨田区大会
17	金	視力(2年) 保護者会(4~6年) 4時間授業(全)	17	日	
18	土		18	月	クラブ② 演劇鑑賞教室(全) 心臓検診(1)
19	日		19	火	眼科検診(全)
20	月	委員会① 視力(1年) 尿検査一次	20	水	ソフトボール投げ一斉実施日 東っ子なかよしひろば
21	火	聴力(3・5年)	21	木	委員会紹介集会 避難訓練
22	水	聴力(2年) 避難訓練	22	金	学校公開
23	木	全国学力調査(6年) 聴力(1年)	23	土	土曜授業日 学校公開日 道徳授業地区公開講座 PTA 新旧役員顔合わせ
24	金	1年生を迎える会(集会)	24	日	
25	土		25	月	委員会③ 歯科検診(1・3・5年)
26	日		26	火	航空写真②(予備日) 耳鼻科検診(全)
27	月	クラブ① 全国学力調査質問紙(6年)	27	水	セーフティ教室(1・2年)
28	火	墨田区学習状況調査(2~6年)	28	木	体育朝会 歯科検診(2・4・6年)
29	水	昭和の日	29	金	那須甲子移動教室宿泊事前検診(5年) ソフトボール投げ一斉実施日(予備日)
30	木	体育朝会	30	土	吾孺立花中学校運動会
			31	日	

【スクールセンター来校日】※相談時間は原則8:50~16:45です。予約は養護教諭 田尻へお願いいたします。
 吉武 SC 4月10, 24日《原則金曜日に来校》
 林 SC 4月7, 14, 21, 28日《原則火曜日に来校》

＜今月の生活目標＞ 友だちにふわふわ言葉を伝えよう。
 (重点目標) 挨拶をしあおう。