



墨田区立吾嬭立花中学校

令和3年度 学校要覧

吾嬭立花中学校 校歌

中郡利彦 作詞作曲

一 桜 たちばな 気高く薫る
はるかな想い 学びの庭に

真理の心 訪ねて行こう

正義の絆 結ぶとき

友愛の鐘 鳴りわたる

永久に花咲け 吾嬭立花中学校

二 由緒豊かな 吾嬭の杜は
ゆかしい生活 称えるところ

平和の祈り 忘れず行こう

郷土の絆 揺ぎなく

感謝の誓い 伝えよう

永久に輝け 吾嬭立花中学校

三 天空つらぬく 勇姿燦然
世界を照らす 希望の光

英知の未来 夢見て行こう

希求の絆 高らかに

栄光の道 限りなく

永久に翔け 吾嬭立花中学校

永久に翔け 吾嬭立花中学校

永久に翔け 吾嬭立花中学校

永久に翔け 吾嬭立花中学校

〒131-0043 東京都墨田区立花5-48-2
電話.03-3616-2271 FAX.03-3616-2237
<http://www.sumida.ed.jp/azutachichu/>

■ 教育目標

「生きる力(確かな学力、豊かな人間性、健康・体力)」を確実に育み、知徳体、調和のとれた人間を育成するため、目指す生徒像として、右のように定める。

- ◆ 進んで学び、深く考え、行動できる生徒
- ◆ 誠実で、思いやりのある生徒
- ◆ 自らきたえ、心身ともに健やかな生徒

ご挨拶と学校経営の方向性



校長 佐藤 順一

寄り添い、共に歩み、喜びを分かち合う学校

保護者の皆様、地域・関係貴下の皆様、近隣の学校・園の皆様方におかれましては、日頃より本校の教育活動に対し、御理解と御協力、御支援を賜りまして誠にありがとうございます。

墨田区立吾嬭立花中学校長に着任2年目となりました佐藤 順一と申します。どうぞよろしくお願いいたします。

今年度の学校経営の方向性としては「寄り添い、ともに歩み、喜びを分かち合う学校」を目指します。昨今、様々な厳しい状況がありますが、我々教職員は生徒、保護者、地域の皆様からの声を大切に、ともに「子どもの成長」という同じ目標に向けてアイデアを出し合いながら、すべての生徒にとって「やさしい」教育を実践してまいります。具体的には、昨年に引き続き『文武両道』を掲げ、以下の四つのことを中心に教育活動を展開し「明るく、活発で、けじめのある学校」を目標といたします。

「学力向上」を図る授業改善

基礎基本を徹底し、思考力・判断力・表現力を身に付けさせながら、学んだことの意義を実感できる学習を展開します。また、社会的自立に向けた進路指導、キャリア教育活動を充実させていきます。

「自主自立」を育む生活指導

基本的な生活習慣「あ・じ・み・そ・返事」の定着と規範意識を身に付けさせます。また、特別な支援を必要とする生徒については、保護者の皆様と連携し、一人一人が抱える困難さをより効果的に改善し、学習能力や集団適応能力の伸長を図っていきます。

「自尊感情」を育む学校行事・部活動

学校行事や部活動等、諸活動を通じて共同性、集団への所属感、連帯感そして異質なものを認め合う土壌を育み、望ましい集団活動を作りながら、自己有用感を高めていきます。

「地域への愛情」を育む連携行事

防災を含む安全教育や体験活動など、社会の変化や要請を視野に入れ、各教科の学習と関連付けながら、社会参画の意識を向上させていきます。

これからも吾嬭立花中学校の教育の充実のため、教職員が団結して教育活動にあたるとともに、保護者の方々や地域の皆様と連携していければと考えています。どうぞ、よろしくお願いいたします。

吾孺立花中学校の歩み

平成26年4月1日	吾孺第一中学校と立花中学校の統合により墨田区立吾孺立花中学校開校(旧立花中学校校舎) 初代 吉岡 隆 校長 着任
28年4月1日	第2代 池田 伸彦 校長 着任 東京都教育委員会「スーパーアクティブスクール」指定校 ~30年度
令和元年9月1日	新校舎移転(旧吾孺第一中学校跡地)
12月7日	新校舎落成記念式典挙行
2年4月1日	第3代 佐藤 順一 校長 着任

学級数・生徒数 (令和3年7月1日現在)

	1年						2年					3年					全校計
	1組	2組	3組	4組	5組	計	1組	2組	3組	4組	計	1組	2組	3組	4組	計	
男子	18	19	18	18	18	91	17	17	18	17	69	18	19	19	18	74	234
女子	14	13	14	14	14	69	20	20	20	21	81	20	19	19	19	77	227
計	32	32	32	32	32	160	37	37	38	38	150	38	38	38	37	151	461

進路状況 (令和2年度) 男子50人 女子61人 合計111人

	全日制					定時制	通信制	専門学校	その他
	普通系	商業系	工業系	その他	高専				
公立	40	5	16	7	0	5	1	0	1
私立	25	1	2	0	0	0	8	0	
計	5	6	18	7	0	5	9	0	

主な合格状況(過去2年)
【公立】 青山、赤羽北桜、浅草、足立、江戸川、蔵前工、江東商、江北、国際、小松川、芝商、忍岡、墨田川、竹台、橋、日本橋、東、日比谷、本所、三田、南葛飾、紅葉川
【私立】 上野学園、関東第一、京華商業、駒込、昭和第一、安田学園

吾孺立花中学校のマナー

あ	自分から、あいさつをしよう
じ	時間と時刻を守ろう
み	身だしなみを整えよう
そ	掃除を進んでやろう
返事	しっかりと返事をしよう



部活動

男子バドミントン、女子バドミントン、サッカー、男子バスケットボール、女子バスケットボール、女子バレーボール、卓球、陸上、吹奏楽、書道、アート、家庭科、パソコン、文芸、レンジャー隊

- * 募集する部活動や、活動日は年度によって変わります。
- * 都及び区教育委員会のガイドラインに則り、週2日以上以上の休養日を設けています。
- * 土日に試合や大会が行われることがあります。また長期休業期間は別に活動日程を組みます。

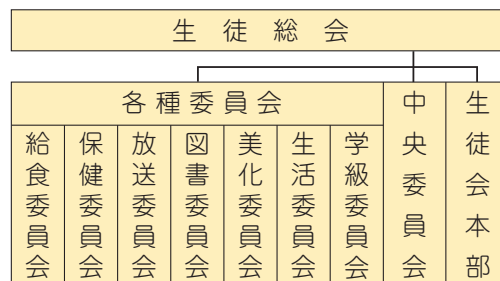
諸活動の成果

- 男子バドミントン部 令和元年度 区秋季大会 男子団体3位 ブロック大会出場
令和2年度 区秋季新人大会 男子ダブルス第3位
- 女子バドミントン部 令和元年度 区秋季大会 女子団体2位 ブロック大会出場
- サッカー部 令和元年度 区春季大会 優勝 区総体3位
令和2年度 区秋季大会 準優勝
- 女子バスケットボール部 令和元年度 冬季研修大会（1年生大会） Aブロック1位
- 女子バレーボール部 令和元年度 区夏季大会 ブロック大会出場
令和2年度 区秋季大会 第4位 ブロック大会出場
- 卓球部 令和元年度 区春季大会 男子団体3位 区夏季大会 女子団体3位
令和2年度 区秋季新人大会 都大会出場
- 陸上部 令和元年度 都大会出場 10名 2年女子リレー都大会7位
令和2年度 都大会出場 16名 入賞2名 都選抜選出3名
- 書道部 令和元年度 全国書画展覧会 金賞 銀賞
令和2年度 全国書画展覧会 特選 金賞 銀賞

生徒会活動

吾孺立花中学校の生徒会長、副会長と運営委員です。
生徒会は全生徒が会員です。
選挙で選ばれた生徒会役員と各種委員会を中心に活動します。
みんなで、よりよい学校を、つくっていきましょう。

・生徒会組織図



時程表

	月・火・木	水	金	土
登校	8:25			
朝読書・朝学習 朝礼（月曜日）	8:25~8:40			
朝学活	8:40 ~ 8:45	8:25 ~ 8:30		
1校時	8:50 ~ 9:40	8:30 ~ 9:20		
2校時	9:50 ~ 10:40	9:30 ~ 10:20		
3校時	10:50 ~ 11:40	10:30 ~ 11:20		
4校時	11:50 ~ 12:40	11:30~12:20		
給食	12:40 ~ 13:10	12:20~12:50		
昼休み	13:10 ~ 13:30	12:50~13:10		
5校時	13:35 ~ 14:25	13:15~14:05		
6校時	14:35~15:25	14:15~15:05		
終学活	15:25~15:35	14:25~14:35	15:05~15:15	11:20~11:30
清掃	15:35~15:45	14:35~14:45	15:15~15:25	
下校	15:50	14:50	15:30	11:30



夏服・冬服

～吾孺立花中学校の充実した施設～

施設のご紹介



プール



新世代学習空間



図書室



理科室



技術室



美術室



メディアラウンジ



武道場



ランチルーム



普通教室



プロジェクター

■ 今年度の予定 (8月31日現在)

- 墨田区教育委員会の感染症防止対策指針に沿って、教育活動の工夫をしていきます。
- 今後の状況によって、公開中止や予定変更をすることがあります。

- 新入生物品注文日 1月22日(土)
- 入学準備説明会 2月19日(土)

4月	入学式・始業式・対面式・身体計測・部活動一斉部会・離任式
5月	セーフティー教室・生徒総会
6月	前期中間考査・熱中症予防講座・プール開き
7月	租税教室・SOS授業・三者面談
8月	三者面談・学年登校日・補習教室
9月	地域防災訓練・前期期末考査・生徒会役員選挙
10月	前期終業式・後期始業式・修学旅行・運動会
11月	三者面談(3学年)・後期中間考査・TGG校外学習(2学年)
12月	三者面談・中学生区議会・文化祭(学習発表)
1月	オーケストラ教室(2学年)・合格祈願もちつき
2月	移動教室(2学年)・後期期末考査
3月	文化祭(合唱)・三送会・卒業遠足・卒業式・修了式



入学式



運動会(体育授業発表会)



修学旅行



区連合陸上競技大会



卒業式

(運動会(体育授業発表会)・修学旅行・区連合陸上競技大会・卒業式は、令和2年度に実施したものです)

■ 交通アクセス

- 東武亀戸線 「小村井」駅 徒歩7分
- JR総武線 「平井」駅 徒歩20分
- 都バス(里22・上23・錦37) 「中居堀」下車 徒歩7分
- 区内循環バス(八広・立花ルート) 「立花4丁目」下車 徒歩3分
..... 「すみだスポーツ健康センター」下車 徒歩4分



発行：令和3年9月1日

制作：墨田区立吾孀立花中学校 © 編集印刷：genshoku

*このパンフレットの内容の複製や転載はお断りいたします