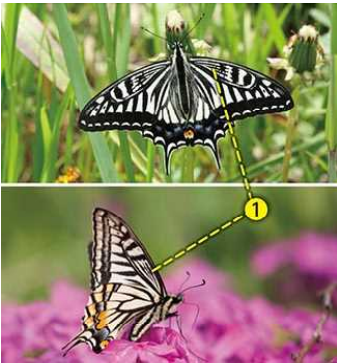


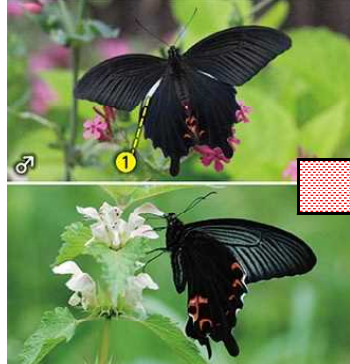
## 季節の生き物：蝶

① 身近で観察できるチョウと食草 (幼虫が食べる植物)

アゲハ



クロアゲハ



ミカン類



サンショウ



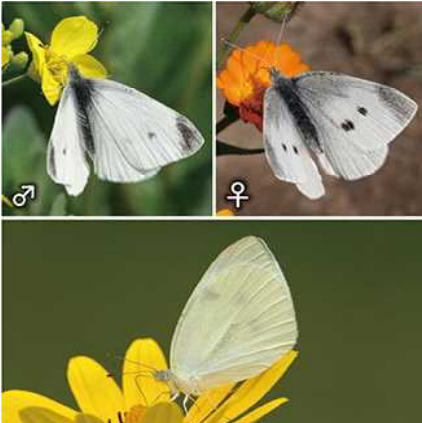
アオスジアゲハ



クスノキ (街路樹・公園に多い)



モンシロチョウ



ナノハナ



キャベツ

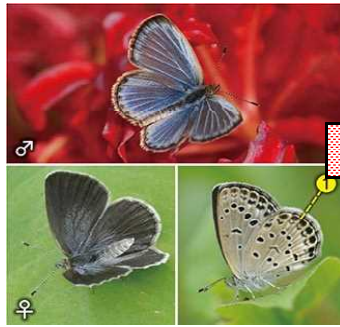




ベニシジミ



ヤマトシジミ



カタバミ



ギシギシ



ツマグロヒョウモン



パンジー



スミレ



② <sup>こうえん</sup>公園や<sup>かだん</sup>花壇、<sup>かせんしき</sup>河川敷で、<sup>い</sup>生き物を探そう!

◇ <sup>しょくそう</sup>「食草」を調べれば、<sup>しら</sup>チョウは<sup>み</sup>見つかる。

◇ <sup>なかがわ</sup>中川や<sup>あらかわ</sup>荒川の<sup>かせんしき</sup>河川敷には、<sup>おとな</sup>大人といっしょに<sup>い</sup>行ってね!!

☆ <sup>さいご</sup>さいごに <sup>かんじ</sup>漢字クイズ!

【問題】 <sup>もんだい</sup>蝶という<sup>ちょう</sup>漢字は、なぜこのような<sup>かたち</sup>形になったの?