

しよくひん りゆう もどき食品 理由は？

①いま、なぜ「もどき食品」が人気なの？

◇いろいろな「もどき食品」があるね。



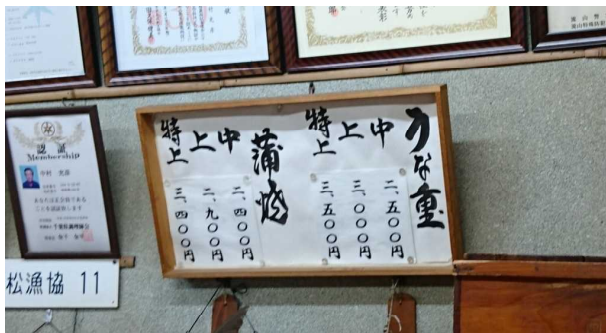
②あまり「よくない理由」とは？

◇魚やカニなどがとれなくなっているから。

→とりすぎ注意！ 生きやすい・育ちやすい環境づくり。

◇他の国で人気になっているから。

→競争になり、値段が高くなる。



かぞく 4人で特上を食べたら…¥14,000!!

③「よい」と言われている理由とは？

◇健康によいと考えられているから。

ぎやらんふ しやう
魚卵不使用、
アレルギーの人もOK!



だいず
大豆ミートは
「超・健康食品」?



大豆ミートって？

肉に匹敵するほど豊富にタンパク質を含む「畑の肉」とも呼ばれている大豆から作った植物性のヘルシーなお肉です。

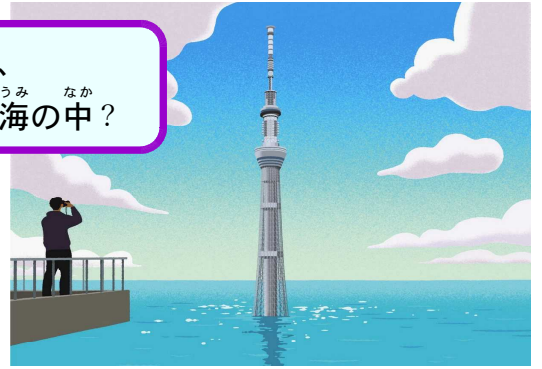
- 高タンパク質
- 低脂質
- 低カロリー
- コレステロール0
- 食物繊維豊富



◇^{おんだん か ぼうし やくだ かんが}温暖化防止に役立つと考えられているから。



^{おんだん か}温暖化で、
^{うみ なか}スカイツリーも海の中？



^{だいず}大豆・^{とうもろこし}トウモロコシ、^たたくさんのエサ…
^{うし}牛のゲップで^{おんだん か}温暖化が^{すす}進む？

◆^たバランスよく^{たいせつ}食べることが大切。
→^{にく さかな どうぶつせい}肉・魚「動物性タンパク質」は^{ひつよう}必要！



^{にく}肉に^{ぎゆうにゆう たまご さかな}牛乳、卵、魚… ^{どうぶつせい}動物性タンパク質の^{しつ}代表選手^{だいひょうせんしゆ}

◆^{はたけ ふ}畑を増やすために、^{しんりん ばつさい}「森林伐採」が^{すす}進む？



^{やせいせいぶつ}野生生物の^す住みかが^{うしな}失われる。
^{しぜんかい}自然界の^{くず}バランスが崩れる…。

^{けつろん}
【結論】

^{なにごと}何事も「^{ほどほど}ほどほど」に。よくばりは、ダメ。

^{きよくたん}やりすぎ・^{ち きゆう}極端は、^{は めつ}地球を破滅させる？！