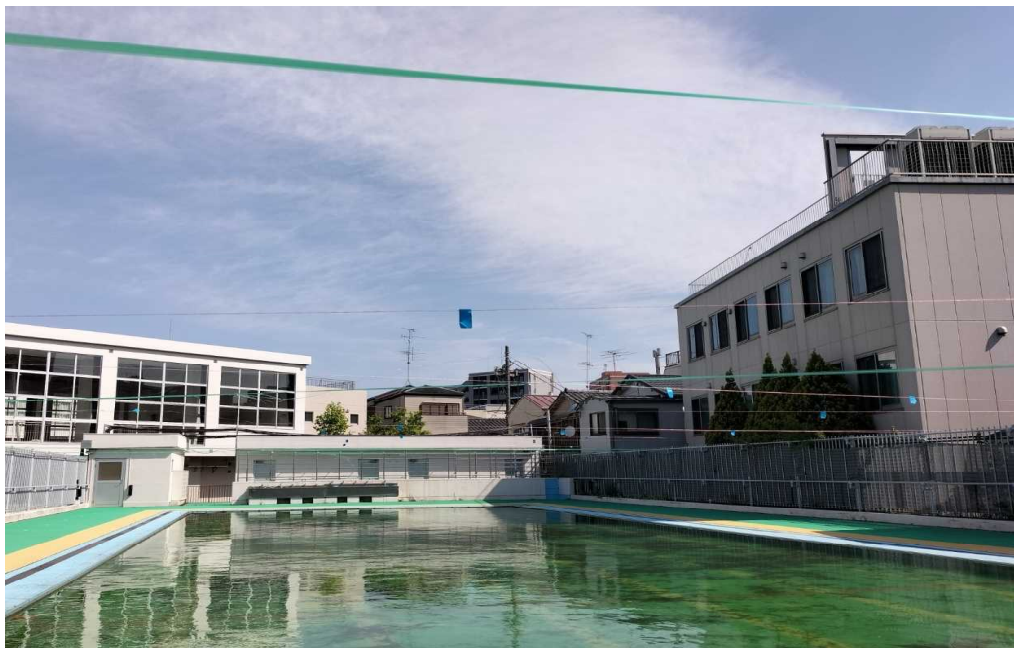


## なぞ プールの謎…

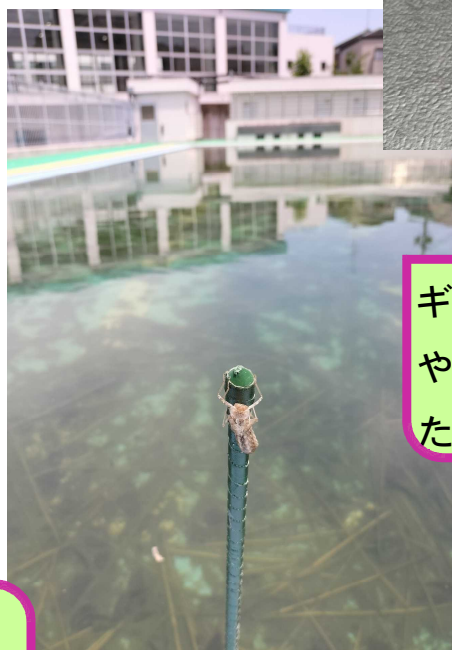
☆プールの<sup>うえ</sup>上に「ひも」がはられている。なぜ？



①プールには、たくさんの「アシ」が<sup>しず</sup>沈められているよね。



きゅうなかがわ は  
旧中川に生えている「アシ」

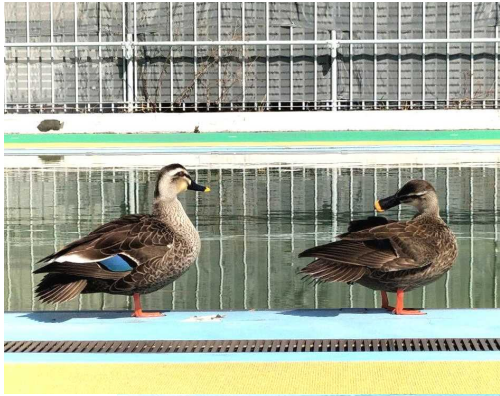


ギンヤンマなどのヤゴ  
や、小さな虫たちが、  
たくさん<sup>ひそ</sup>潜んでいる!

いま <sup>ねんせい</sup> 3年生が、<sup>とうにゆう</sup> プールに投入した。



②プールには、いろいろな鳥もやってくる。

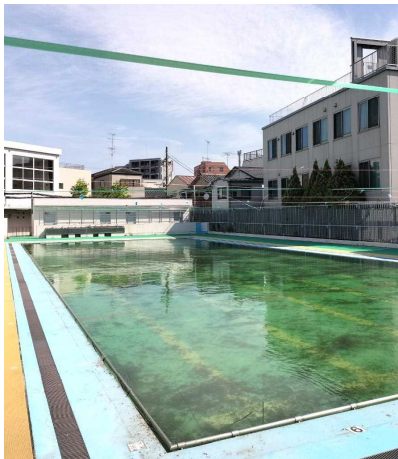


きゆうなかがわ とり  
旧中川のカルガモ親子。卵を生むために、  
エサをたくさん食べるんだね。



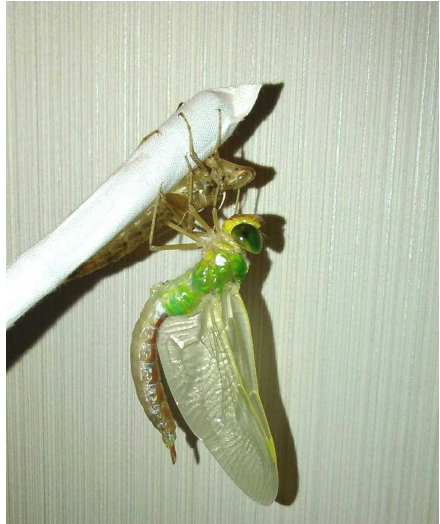
ふうふ みずくさ  
カルガモ夫婦は、「水草・コケ」、  
「ヤゴなどの虫」を食べるらしい。

③プールの上に「カモよけ」のヒモをはって見た。



つばさ ひ  
翼がヒモに引っかかるのを  
きらって、カモが来なくなった!

④今年は、たくさんのヤゴを救出できそうだね!



ねんせい きゆうしゆつ  
3年生が、救出するぞ!



きゆうしゆつ  
たくさん救出できれば、  
ほしい人に分けてあげられます。