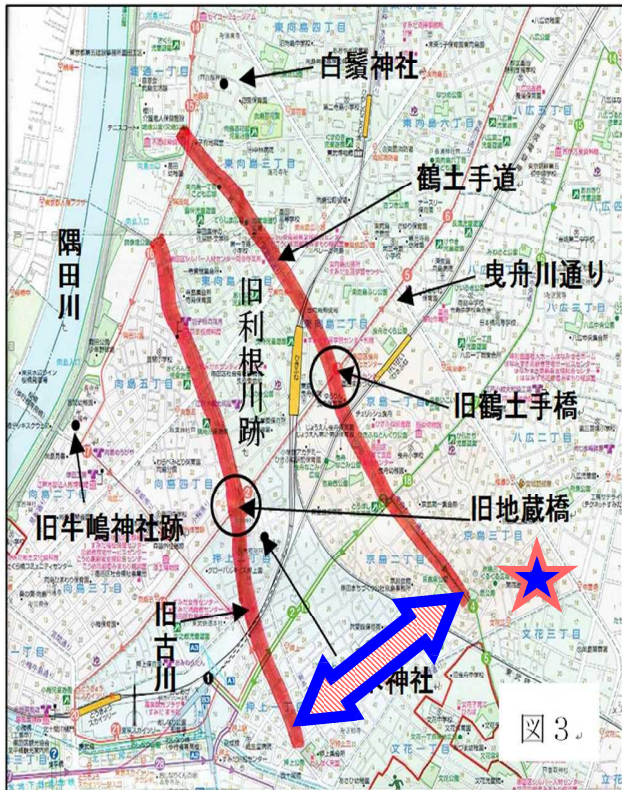


学校の近くにある不思議 20

☆マンモス公園前の道は、古くからの道だった!!

①1000年くらい前（鎌倉時代）からの「土手の道」だった。



◇墨田区のどまんなかには、大きな川が流れていた。

◇マンモス公園からわんぱく天国あたりまでの広い川だった。

◇曳舟駅や押上小学校は、川の流れの中だった…。

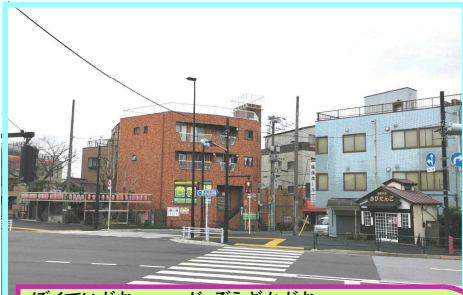
◇この道にそって、京島の町がではじめた。

◇江戸時代には、「聖天道」として有名になった。

→「平井聖天・燈明寺」へお参りする道＝店も多い。



すみ だ がわ こうえん ある
 ③隅田川からマンモス公園まで、歩いてみた…。



ぼくていどお じぞうざかどお
 墨堤通り→地藏坂通りをくだる。



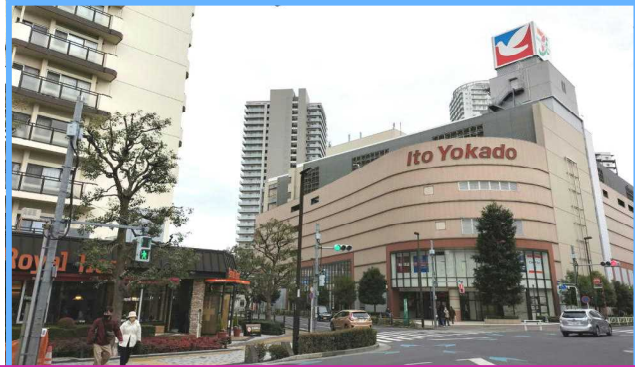
かわ みち ま
 川にそった道、曲がっている。



いちてらしよう
 一寺小とスカイツリー。



みとかいどう わた どうぶ
 水戸街道を渡って、東武ガードをくぐる。



ひきふねがわ つると てばし こうさてん
 曳舟川には鶴土手橋があった。ロイホ・マック交差点。



けいせい
 京成のガードをくぐったら、右にカーブ。



ふる ながや どうぶ
 古い長屋。豆腐や、ラーメンやなどだった。



ひだり ようすいる みぎ みち すす
 左は用水路だった。右の道を進んで…。



こうえん
 マンモス公園に、ついただぞ!!

【つづく…】

★この先は、どこを通るのか?
 右の「せんべい」は、何か関係が
 あるのか? たの お楽しみに…。

