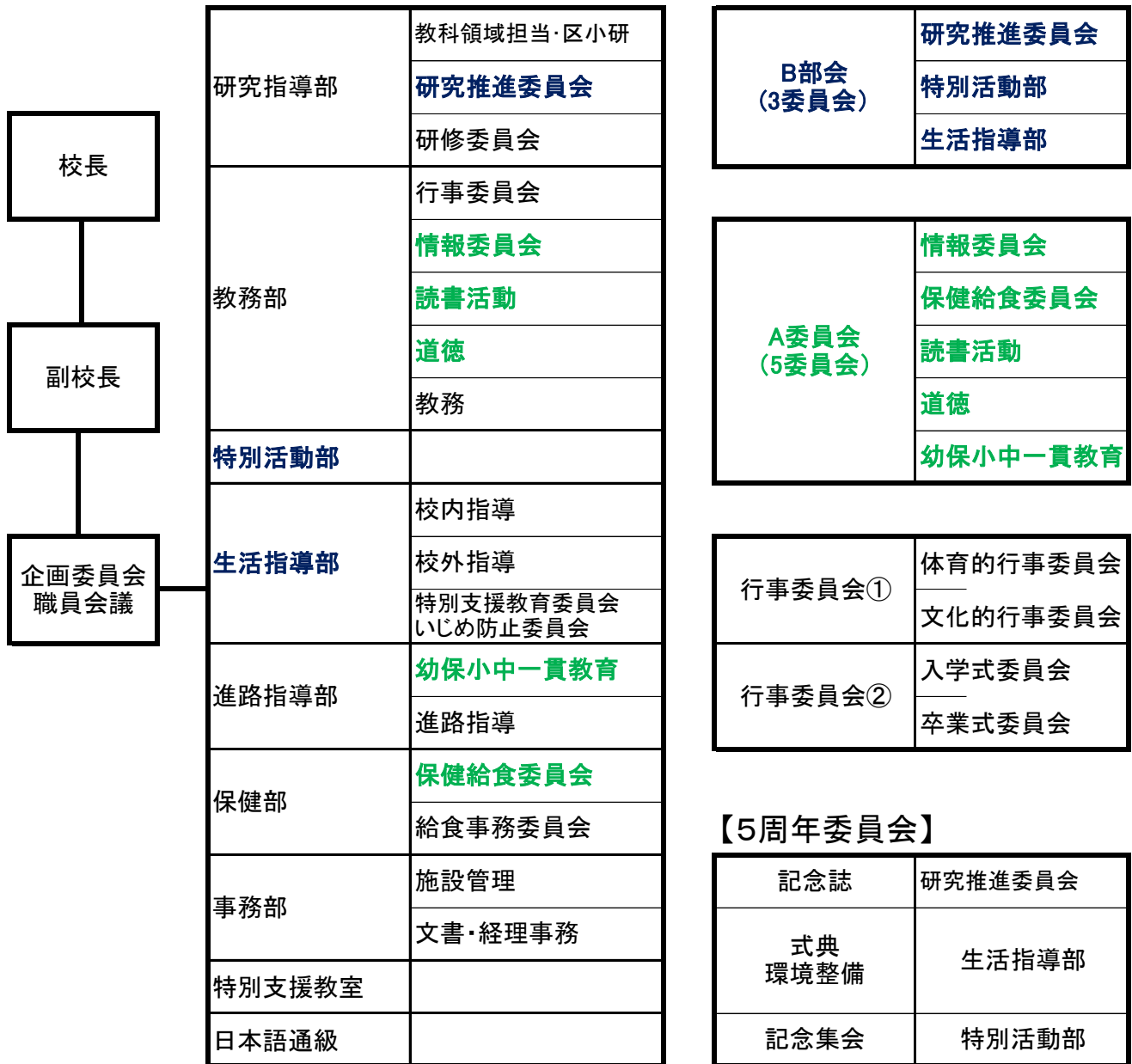


梅若小学校 校務分掌組織表



【主な特別委員会】

企画委員会 (校務分掌委員会)	
役職	数
校長	1
副校長	1
教務主幹	1
研究主幹	1
生活指導主任	1
特別教育活動主任	1
保健主任	1
事務主事	1
つばさ主任	1
日本語通級主任	1
合計	10

特別支援委員会 いじめ防止対策委員会	
役職	数
校長	1
副校長	1
主任養護教諭 (特別支援教育 コーディネーター)	1
つばさ	5
SC(スクール カウンセラー)	1
生活指導主任	1
教務主幹	1
合計	11

学校運営連絡協議会	
役職	数
地域有識者	3
主任児童委員	2
青少年委員	1
児童館・コミュニティ会館館長	2
PTA顧問	1
PTA会長	1
PTA副会長	2
校長	1
副校長	1
主幹教諭	1
生活指導主任	1
合計	16

学校保健委員会	
役職	数
校長	1
副校長	1
主任養護教諭	1
学校医・歯科医	3
学校薬剤師	1
合計	7