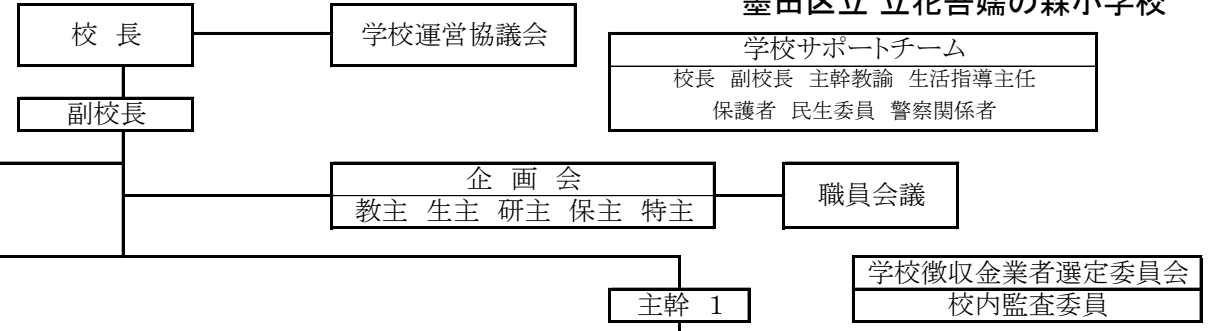
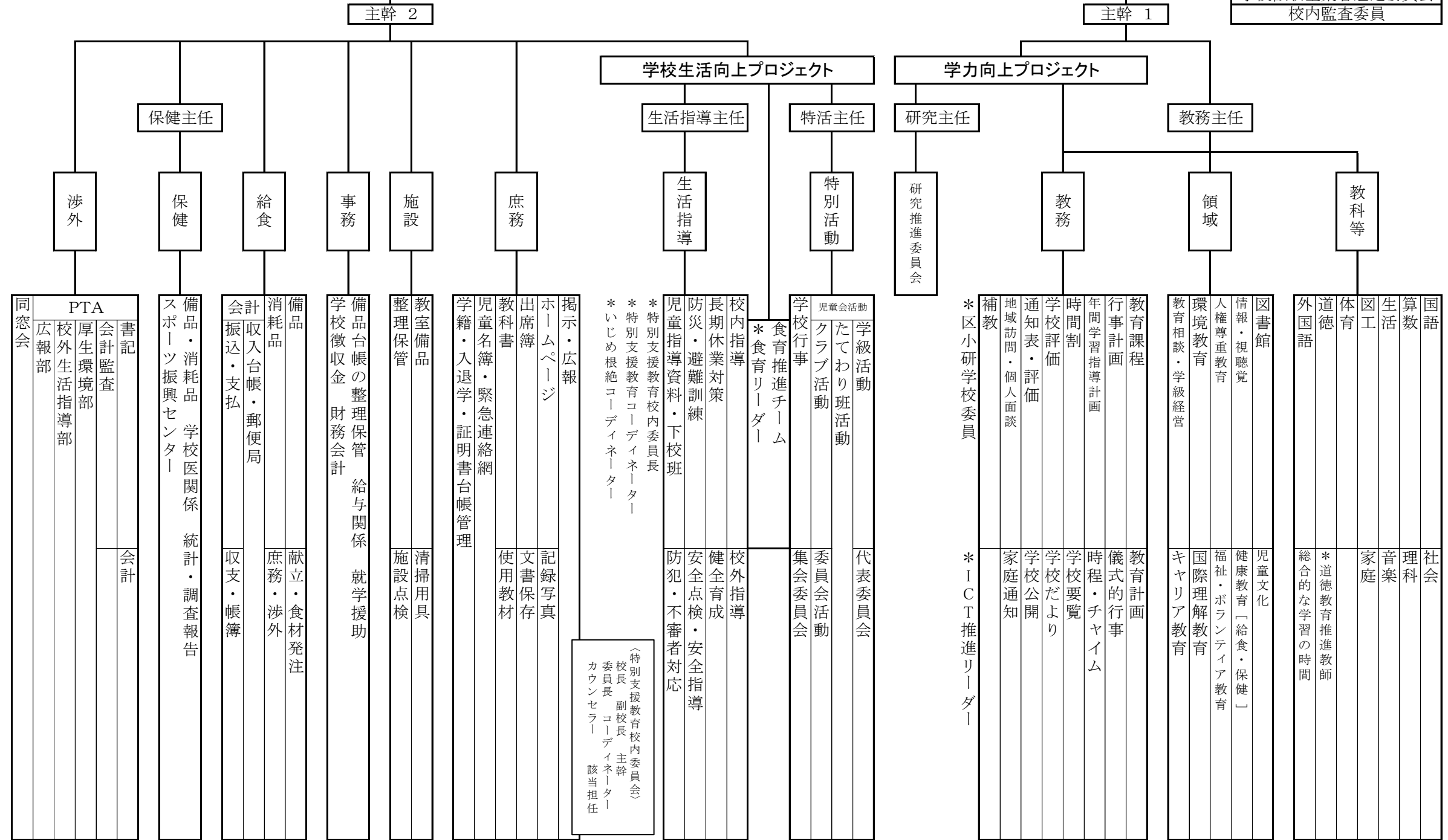


学校組織表

墨田区立 立花吾孺の森小学校



特別委員会	入学式
特別委員会	卒業式
特別委員会	運動行事
特別委員会	展覧会



同窓会
PTA
広報部
校外生活指導部
厚生環境部
会計監査
書記
会計

保健
備品・消耗品
学校医関係
統計・調査報告
スポーツ振興センター
献立・食材発注
庶務・渉外
収支・帳簿

給食
備品
消耗品
献立・食材発注
庶務・渉外
収支・帳簿

事務
備品台帳の整理保管
給与関係
就学援助
学校徴収金
財務会計

施設
教室備品
整理保管
清掃用具
施設点検

庶務
掲示・広報
ホームページ
記録写真
文書保存
使用教材
児童名簿・緊急連絡網
学籍・入退学・証明書台帳管理

生活指導
校内指導
校外指導
健全育成
安全点検・安全指導
防犯・不審者対応
防災・避難訓練
長期休業対策
校舎指図書
下校班
児童指導資料
特別支援教育校内委員長
特別支援教育コーディネーター
特別支援教育コーディネーター
いじめ根絶コーディネーター

特活
特別活動
学級活動
代表委員会
委員会活動
集会委員会
食育推進チーム
食育リーダー
学校行事
クラブ活動
たてわり班活動
児童会活動

研究
研究主任
研究推進委員会
* 区小研学校委員
* ICT推進リーダー

教務
教育課程
行事計画
年間学習指導計画
時間割
学校評価
通知表・評価
地域訪問・個人面談
補教
* 区小研学校委員
* ICT推進リーダー

領域
環境教育
教育相談・学級経営
情報・視聴覚
図書
情報・視聴覚
人権尊重教育
健康教育「給食・保健」
福祉・ボランティア教育
国際理解教育
キャリア教育

教科等
外国語
道徳
* 道徳教育推進教師
* 総合的な学習の時間
体育
家庭
図工
音楽
生活
理科
算数
社会
国語

(特別支援教育校内委員会)
校長 副校長 主幹
委員長 コーディネーター
カウンセラー 該当担任