

令和3年度 幼稚園評価 集計結果について

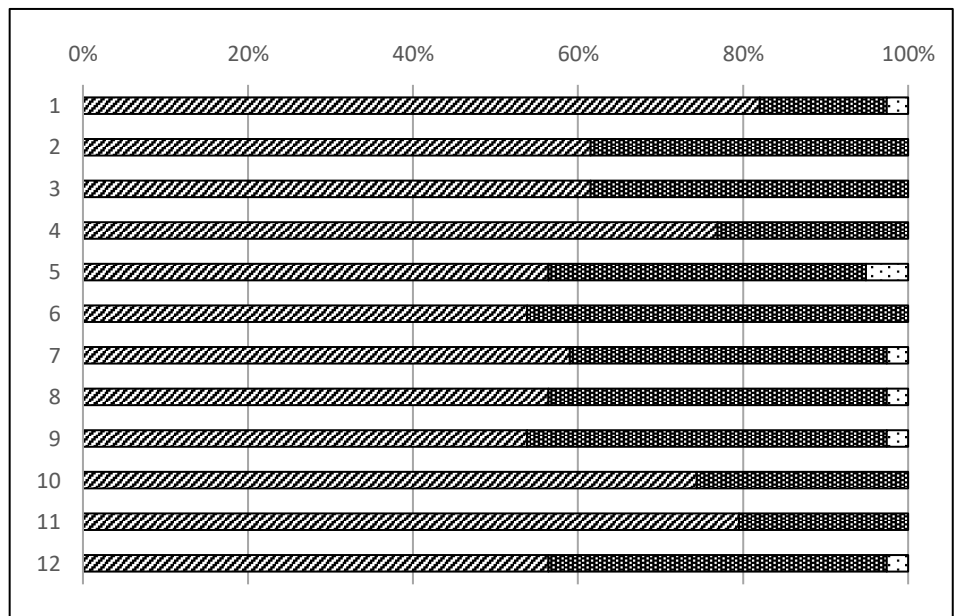
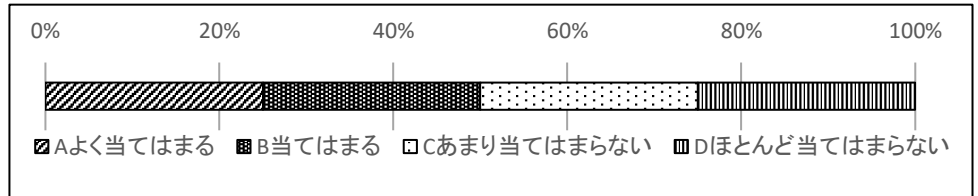
墨田区立第三寺島幼稚園
園長 福井 みどり

保護者の皆様には、日頃より本園の教育に対してご理解とご協力をいただき、感謝申し上げます。
また、過日は、ご多用の中、幼稚園評価のアンケートへのご協力ありがとうございました。集計結果をまとめましたのでご報告いたします。この結果をもとに改善に努め、さらなる教育活動充実を目指し、取り組んでまいります。今後ともご理解とご協力をお願いいたします。

●幼稚園評価実施（12月） ●集計 保護者39名（幼児数39名 回収率100%）

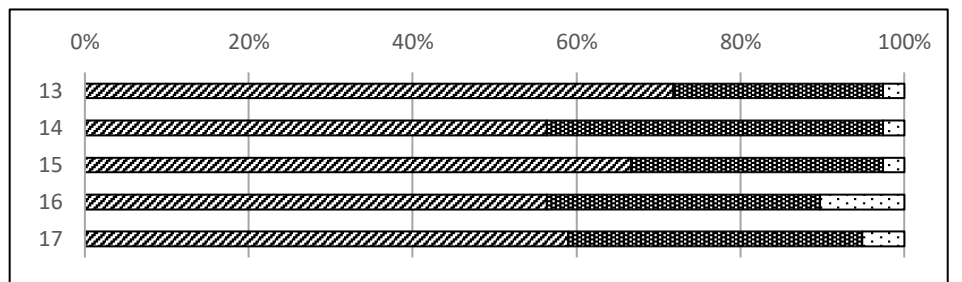
【教育内容について】

1	幼稚園は、教育目標「元気に遊ぶ子供」（今年度の重点）の達成に向け取り組んでいる。
2	幼稚園は、教育目標「やさしい心をもった子供」の達成に向け取り組んでいる。
3	幼稚園は、教育目標「進んで取り組み最後までやり抜く子供」の達成に向け取り組んでいる。
4	幼稚園は、遊びを通して学ぶことを大切にし、子供の成長を促す教育を行っている。
5	幼稚園は、自分で考え遊ぶ力が身に付くよう、個に応じた指導をしている。
6	幼稚園は、挨拶や話を聞く態度、基本的生活習慣が身に付くよう指導している。
7	幼稚園は、集団生活や社会のルールが身に付くよう指導している。
8	幼稚園は、友達とのかかわりを通して思いやりの気持ちが育つよう指導している。
9	幼稚園は、自分や友達を大切にできる気持ち、善悪の判断など、道徳性や人権尊重の気持ちを育む教育をしている。
10	幼稚園の行事や教育活動は、子供の成長を促し、子供が興味・関心をもって意欲的に参加できるよう設定されている。（特色ある学校づくり：自然環境の充実などを含む）
11	幼稚園はゲストティーチャーを有効活用し、幼児に有意義かつ潤いを与える体験となるように計画し実施をしている。（野球体験・運動遊びの会・サッカー巡回指導・手話体験等）
12	幼稚園の環境は、遊んだり生活したりするのにふさわしい施設・設備が整っている



全ての項目でA・B合わせて90%以上または100%の結果が出ました。概ねご理解いただけていると感謝しております。今年度は、新しい生活様式を踏まえた上で、内容を工夫し、教育活動を進めてまいりました。特に、幼児期に経験してほしい日常体験や行事を通じた体験、自然を通じた体験等においてご理解をいただきました。今後もより一層、教育内容を充実させていきたいと考えます。

⑤番について、家庭と連携を図りながら、個に応じた指導を行えるように努めていきたいと思ひます。

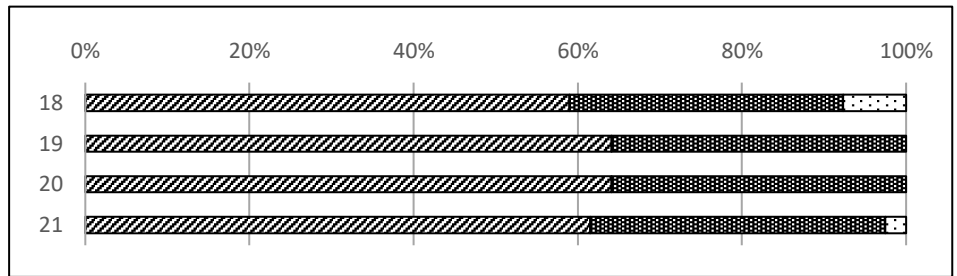


⑯番の項目以外はA・B合わせて90%以上の結果が出ました。「幼稚園が好き」「喜んで登園し、園での生活を楽しんでいる」というご意見でした。各項目において、「我が子に関しては…もう少し」と評価された方もいました。園でも個別の指導をさらに充実させ、子供を励ましていきたいと思ひます。

13	本園の子供は、のびのびと幼稚園生活を送っている。
14	お子さんは、幼稚園に行くことを楽しみにし、自己を發揮している。
15	お子さんは、先生や友達と遊ぶことを楽しいと感じている。
16	お子さんは、自分のことは自分でしようとしている。
17	お子さんは、幼稚園での約束やマナーが分かり、行動している。

【教職員について】

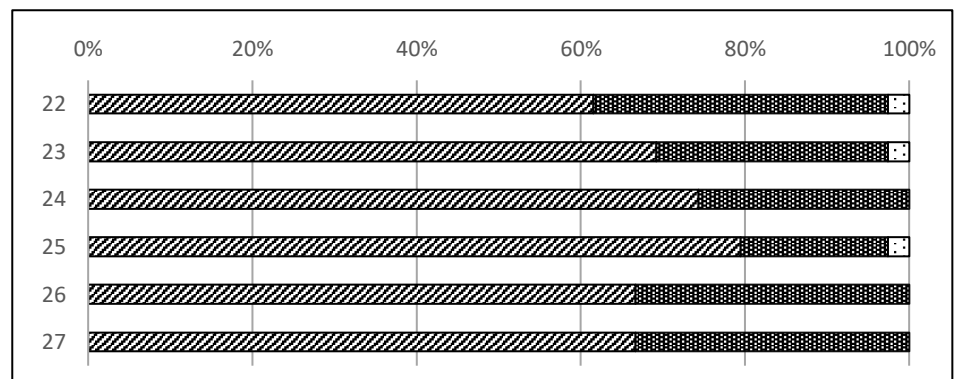
18	教職員は、一人一人の子供の理解に努め、よさや可能性を生かして接している。
19	教職員は、保育内容や方法、環境、教材について工夫している。
20	教職員は、園内の環境整備・整理整頓を心がけている。
21	教職員は、協力して子供の教育にあたり、意欲的に教育活動に取り組んでいる。



「子供達の成長の可能性を生かしている」「教職員が一人一人をよく見て理解している」「室内の消毒や環境整備に努めている」「安心して任せられる」という有難い意見をいただきました。今後とも、様々な経験を園で積み重ねていけるように保育内容の改善・充実に教職員一同努めていきます。

【家庭・地域との連携について】

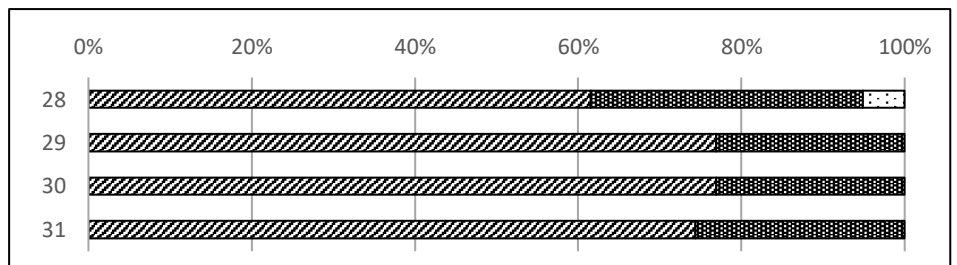
22	教職員は、保護者、地域に誠意をもって接し、子供のことなどの相談や連絡に適切に応じている。
23	幼稚園は、園だより、学級だより、ホームページ、スライドショー、動画上映、掲示版などを通して、幼稚園や子供の様子、連絡事項を分かりやすく適切に伝えている。
24	保育参観や幼稚園公開、行事の参加などは、子供の成長や幼稚園教育について理解を深める機会となっている。(ここにこスポーツデー、さんてらランド、移動動物園等)
25	家庭訪問や個人面談は、お子さんの成長やこれからのことについて確認し合ったり、情報を共有し合ったりする機会となっている。
26	幼稚園は、保護者の会の活動に協力し連携している。
27	幼稚園は、園庭開放、未就園児の会(ひよこ)など、子育て支援に関する取り組みを積極的に行っている。



全ての項目で95%以上の結果が出ました。保護者の皆様には、コロナ禍において園生活の様子を直接ご参観いただく機会が減少し、ご苦労をおかけしていることと思います。“できる時にできる方法で”をモットーに教育活動を進めてまいりました。保護者の方にもこれまでとは異なる参観や参加にご協力をいただき、感謝申し上げます。また、「動画やスライドショーは、日々の様子が分かりやすい」「コロナ禍でもできるだけことがされている」という声が多数寄せられました。保護者の会や様々な係の方にも、活動の機会が縮小される中、ご尽力をいただきました。今後も保護者の皆様と共に歩み、子供たちの成長を支え合えるようにいたします。

【危機管理について】

28	幼稚園は、健康や病気などの情報提供に努め、適切な対応をしている。
29	幼稚園は、子供や保護者の個人情報に関して配慮をしている。
30	幼稚園は、安全指導や避難訓練(火災・地震・災害・不審者)などの安全教育を計画的に実施している。
31	幼稚園は、施設・設備の点検、整備を行い、安全管理や事故防止に努めている。



全ての項目でA・B合わせて95%以上の結果が出ました。災害訓練や感染症対策などについて、ご家庭での子供達の様子から評価いただいている面も大きいようです。子供達が身に付けたことを家庭で実践したり保護者の方に伝えたりし、共有することにより、子供達の力になっていると考えます。今後ご家庭と協力し、対話を通して必要な情報を共有できるよう努めてまいります。