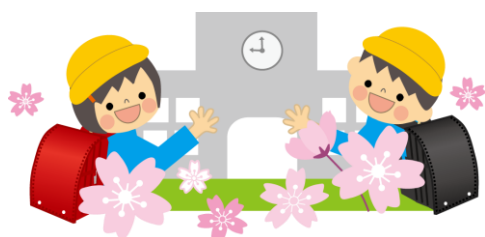
	<p style="text-align: center;">学校だより 4月号 令和3年4月6日 墨田区立第三寺島小学校 校長 福井 みどり 職数316名 墨田区東向島6-8-1 電話番号 03-3614-0201</p>	<p>教育 目 標</p> <p>☆心身ともに健康で自主協同の精神に 満ちた児童を育成する</p> <ul style="list-style-type: none"> ○じょうぶな体をつくる子 ○進んで学ぶ子 ○お互いを大切にする子 ○人のために働ける子
---	--	---



ご入学・ご進級おめでとうございます

校長 福井 みどり

春うららかな第三寺島小学校に50名の1年生が入学してまいりました。保護者の皆様におかれましては、お子様のご入学、ご進級まことにおめでとうございます。今年度も第三寺島小学校の校長を務めさせていただきます。よろしく願いいたします。昨年度の1年間を振り返り、心から第三寺島小学校に赴任したことに喜びを感じています。コロナ禍の中で、たくさんのご協力、ご支援をいただきました。今年度も、歴史と伝統ある第三寺島小学校をより良い学校にしていきたいと思ひます。

4月は子供たちにとって、新しい学年、学級、担任、友達、教科書等々、期待と不安でいっぱいです。入学したばかりの1年生にとっては、なおさらのことだと思います。新しい出会いと共に、誰もが健やかに自分の能力を伸ばすことが出来る「子供が主役」の学校を目指し、全教職員の力を結集して教育活動にあたってまいります。

令和3年度は、GIGAスクール構想が本格的に動き出します。1人1台タブレットの時代です。文房具のようにタブレットを使いこなす子供たちに、新しい学び方が求められています。2年生から5年生の子供たちは、春休みに持ち帰り、学習していたことと思ひます。1年生にも配布されます。これからの社会を生き抜く子供たちに、誰一人取り残すこと無く、公正に個別最適化された創造性を育む教育を実施します。本校でも昨年度から授業改善に取り組んでまいりました。充電等、保護者の皆様にご協力いただくこととなりますが、ご理解の程、よろしく願ひします。

まだまだ新型コロナウイルス感染防止対策をしなければならない今日です。新しい生活様式が求められています。その中でも、子供の思いや願ひを実現する教育を行いたいという信念は変わりありません。また、子供の健康を守ることも、我々教職員の使命です。昨年同様、保護者の方々、地域の皆様にご協力いただきながら、今こそ「三寺小の力」で、困難を乗り越えていきたいと思ひます。

本年度も昨年度同様、本校へのご理解、ご支援のほどよろしく願ひいたします。

日 曜	4月の主な行事予定	給食	スクール カウンセラー	授業時間					
				1年	2年	3年	4年	5年	6年
1 木									
2 金									
3 土									
4 日									
5 月									
6 火	始業式・入学式	×		1	1	1	1	1	1
7 水	給食始(2~6年) / 個人面談調査配布	○		2	5	5	5	5	5
8 木	安全指導	○		2	5	5	5	5	5
9 金	【線5】地域巡り①/まなび保護者会(13:30~体育館)	○	皆川	4	5	5	5	5	5
10 土									
11 日									
12 月	給食始(1年) / 委員会活動①	○		4	5	5	5	6	6
13 火	計測(4年)	○	大木	4	5	6	6	6	6
14 水	【線5】計測(5年)	○		4	5	5	5	5	5
15 木	計測(6年) / 消防写生会(3年)	○		4	6	6	6	6	6
16 金	【線5】計測(3年) / 地域巡り② / 尿検査1次 交通安全教室(1年/2・3h) / 避難訓練	○	皆川	4	5	5	5	5	5
17 土	土曜授業日①(公開はありません) 1年生を迎える会(リモート) / 保護者会	×		2	2	2	2	2	2
18 日	調べる学習保護者説明会・応援講座								
19 月	クラブ活動①	○		4	5	5	6	6	6
20 火	計測(2年) / 尿検査1次追加 写生会(向島百花園/5・6年)	○	大木	4	5	6	6	6	6
21 水	【線5】計測(1年) / 個人面談①	○		4	5	5	5	5	5
22 木	【線5】内科(4年) 13:00~/個人面談②	○		4	5	5	5	5	5
23 金	【線5】個人面談③/視力・聴力(5年)	○	皆川	4	5	5	5	5	5
24 土									
25 日									
26 月	【線5】個人面談④/視力・聴力(2年)	○		4	5	5	5	5	5
27 火	【線5】個人面談⑤/視力・聴力(3年)	○	大木	4	5	5	5	5	5
28 水	【線5】個人面談⑥/視力(1年)	○		4	5	5	5	5	5
29 木	昭和の日								
30 金	離任式(5h) / 視力(6年)	○	皆川	4	5	6	6	6	6

日 曜	5月の主な行事予定	給食	スクール カウンセラー	授業時間					
				1年	2年	3年	4年	5年	6年
1 土									
2 日									
3 月	憲法記念日								
4 火	みどりの日								
5 水	こどもの日								
6 木	聴力(1年)	○		4	6	6	6	6	6
7 金	視力(4年) / 尿検査2次	○	皆川	4	5	6	6	6	6
8 土	わんぱく相撲								
9 日									
10 月	安全指導 / 委員会活動② / 1年5時間授業開始	○		5	5	5	5	6	6
11 火	【5時間授業】避難訓練 / 尿検査2次追加	○	大木	5	5	5	5	5	5
12 水	【午前授業】	○		4	4	4	4	4	4
13 木	内科(5年)	○		5	6	6	6	6	6
14 金		○	皆川	5	5	6	6	6	6
15 土	土曜授業日②(公開はありません) / 租税教室(6年)	×		3	3	3	3	3	3
16 日									
17 月	【線5】心臓検診	○		5	5	5	5	5	5
18 火		○	大木	5	5	6	6	6	6
19 水		○		5	5	5	5	5	5
20 木	耳鼻科	○		5	6	6	6	6	6
21 金		○	皆川	5	5	6	6	6	6
22 土									
23 日									
24 月	クラブ活動② / 教育実習始	○		5	5	5	6	6	6
25 火	演劇鑑賞教室①	○	大木	5	5	6	6	6	6
26 水	尿検査3次始 / 演劇鑑賞教室②	○		5	5	5	5	5	5
27 木	全国学力・学習状況調査(6年) / 演劇鑑賞教室③	○		5	6	6	6	6	6
28 金	学校費引き落とし日 / 尿検査3次終 / 内科(2-1) 教育実習終	○	皆川	5	5	6	6	6	6
29 土									
30 日									
31 月		○		5	5	5	5	5	5

※下校時刻のめやす

普通時程(給食あり)	4h→13:15 5h→14:40 6h→15:30 月・水曜日5h→14:30
特別時程	始業式→9:00 1年給食なし2時間→10:35 1年給食なし4時間→12:30
繰り上げ時程	繰5h→14:10 繰6h→15:00
クラブ活動(4~6年)	15:35
委員会活動(5・6年)	15:20
土曜時程	2h→10:15 3h→11:10

【お知らせ】

- 昨年度末の保護者会で年間行事予定表を配布いたしましたが、一部変更がございます。明日、再度配布いたしますので、ご確認ください。なお、今後も変更の場合がありますので、毎月発行される学校だより、学年だより等を必ずご覧ください。
- **5月の土曜授業日に変更になっています。5/15(土)が土曜授業日です。**
- 土曜授業の公開につきましては、しばらくの間中止いたします。再開できるときには、改めて学校だより等でお知らせいたします。
- クラブ活動の時間は、今年度より従来通りの60分間に戻ります。
- 4月9日(金)、16日(金)に学級担任が、災害時に備えて児童の自宅の場所を確認するため、地域巡りを行います。自宅前までお伺いしますが、お声かけはしません。ご了承ください。