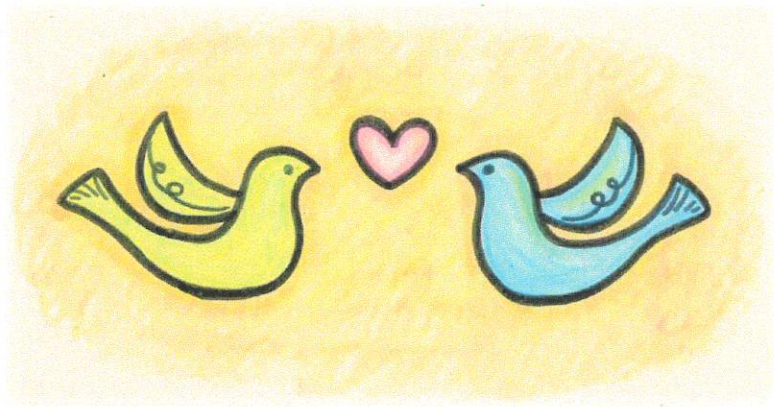


## 学級案内

墨田区立梅若小学校

### 特別支援教室

まなびの教室「うめわか」(拠点校)



〒131-0031 墨田区墨田2丁目25番1号

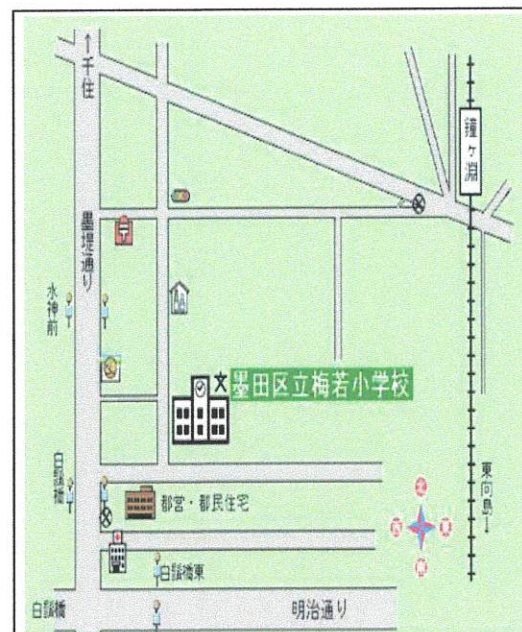
TEL 03-3614-6913 (梅若小)

TEL・FAX 兼用 03-3614-0788 (まなびの教室直通)

墨田区立第二寺島小学校 まなびの教室「にてら」(巡回校)

墨田区立隅田小学校 まなびの教室「すみだ」(巡回校)

## 梅若小案内地図



( 交通機関 )

東武スカイツリーライン 鐘ヶ淵駅下車 徒歩8分  
都バス(亀戸~日暮里)白鬚橋東下車 徒歩6分

## 施設案内 (梅若小学校)



個別学習を行う個別室



小集団学習を行う学習室

※ 第二寺島小学校・隅田小学校  
それぞれに特別支援教室「まなびの教室」があります。

- 入級に関する相談は、在籍校と相談の上お申込みください。
- 学級説明会、施設公開を行いますのでご希望される場合はまなびの教室「うめわか」(拠点校)にご連絡ください。
- まなびの教室「うめわか」巡回指導校は、第二寺島小学校・隅田小学校・梅若小学校の3校です。

お問い合わせ

墨田区教育センター 就学相談担当

TEL 03-5608-6304

## 「まなびの教室」はこんなところです

### 「まなびの教室」は特別支援教室です。

- 各校に特別支援教室「まなびの教室」があります。決められた曜日、時間に自校の「まなびの教室」に通室して指導を受けます。
- 指導は、コミュニケーション能力を育てるために個別学習や小集団学習を行います。お子さんの必要に応じて、学習形態や指導時間を相談して決めます。
- 家庭、在籍校、「まなびの教室」での連携をとり、お子さんのよりよい成長を支援します。また、医療や療育、その他関係諸機関とも必要に応じて連携をとります。

### こんなことで困っていませんか？

- 場の状況を判断したり、相手の気持ちを考えたりすることが苦手で、友達とコミュニケーションをとることに困難さがある。
- 友達と仲良くしたいのに、自分の言いたいことがうまく伝えられず、けんかになってしまうことがある。
- 落ち着きがなく、集中して学習に取り組めない。
- 他のことはいろいろ知っているのに、特定の教科の学習に取り組むまでに時間がかかる。

ルールを守って  
ゲームをしましょう。



### このような学習をしています。

#### ○個別学習

- ・一人一人の課題にあわせてコミュニケーションの学習をします。
  - ・できることを増やして在籍学級での生活に自信をもたせるために、ソーシャルスキル(SST)などの学習をします。
- ※「ソーシャルスキルの学習」とは、対人関係を円滑に進めるための方法を学ぶ学習のことです。

#### ○小集団学習

- ・2～6人の友達と一緒に学習をします。
  - ・見る・聞く・話す力や、順番を待つ、指示に従う、ルールを守るなどの力を身に付けるための活動をします。
  - ・友達と適切にかかわるための方法を学びます。
- ※一人一人に連携型個別指導計画を作成し、指導を行っていきます。



### 「まなびの教室」の日程

#### Aさんの例 2時間

時間	指導内容
8:45～9:30	個別学習（言葉・数の学習・SSTなど）
9:35～10:15	グループ学習（コミュニケーションの学習）
10:15～10:20	個別学習（振り返りなど）

#### Bさんの例 1時間

10:40～11:25	個別学習（言葉・数の学習・SST・振り返り等）
-------------	-------------------------

#### Cさんの例 1時間

13:25～13:50	グループ学習（コミュニケーションの学習）
13:50～14:10	個別学習（SST・振り返りなど）

※ 週1回程度通室します。

※ 指導時間は、お子さんの必要に応じて週1時間から2時間程度です。