



ぐんぐん



令和4年12月23日
墨田区立小梅小学校
校長 増淵 裕美
第1学年 学年便り

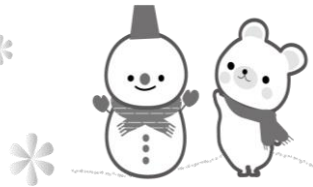
よいお年をお迎えください

4月から9か月、子供たちは立派な1年生として、大きく成長しました。保護者の皆様には、たくさんの御協力をいただきまして、本当にありがとうございました。

年が明けると進級に向けて準備をしていく3か月となります。4月からの成長を、ぜひ御家庭で振り返っていただき、来年の目標を話し合うなどして、気持ちよく一年のスタートを切れるよう御協力お願いいたします。

1 冬休みについて

ふゆやすみの宿題



(1) かきぞめ 2枚

よく書けたもの1枚を、冬休み明けに提出します。『こうひつかきぞめ』と書かれた封筒の中に、提出する作品とお手本を入れて提出してください。

(2) こくご・さんすうプリントしゅう

家庭で、丸付けや直しをお願いします。

(3) けいさんがんばりひょう

計算カード（緑色、茶色）を10日以上練習して、けいさんがんばりひょうに記入してください。

(4) こうめっこ

冬休みの振り返りをさせてください。家庭からの欄に記入をお願いします。クリアファイルごと配布しますので、そのまま提出してください。

(5) どくしょ

5さついじょう読ませてください。どくしょカードの記入はありません。

(6) かぞくにこにこ大きくせん

カードにお手伝いしたことを、4日以上記入させてください。おうちの人からの欄に記入をお願いします。

(7) なわとびカード

寒さに負けず、すすんで身体を動かします。家族が見て、なわとびの技ができれば、カードに色を塗らせてください。

(8) 年賀状

「楽しい年がじょうを作ろう！」を読みながら、年賀状を書かせてください。
(提出するものではありません。)

2 お問い合わせ

- 全ての学用品に、記名をお願いします。名前が薄くなっているものは、書き直してください。
- 道具箱を整理整頓し、ノートや筆記用具、色鉛筆、クレパス、のりなどの補充をお願いします。
- 上履きが小さくなっている場合は、大きいサイズを購入してください。
- 粘土・粘土板は、持ち帰ります。汚れを落とし、曲がっている粘土板は、重しなどで、平らに戻してください。
- 絵の具セットは、筆・パレット・水入れ・雑巾を、きれいに洗っておいてください。
- 携帯電話やタブレット端末等の使い方について、「GIGA 家庭ルール」を基に、改めて家族で確認をお願いいたします。
- お正月は、高額なお年玉を手にする児童もいるかと思えます。各御家庭で、高額な現金を持って遊びに行かないよう指導するなど、お金の使い方には十分ご配慮いただきますよう、お願いいたします。

3 1月10日（火）の登校について

令和5年1月10日（火）

- (1) 平常通り、登校班で登校します。
- (2) 4時間授業（給食なし）
- (3) 持ち物：冬休みの宿題、タブレット、国語、算数、連絡帳、連絡袋、筆箱（書き初め用鉛筆）、下じき、自由帳、上ばき、防災頭巾、体育着、白衣、ぞうきん1枚（記名あり）

※その他の学習用具は、担任から連絡帳でお知らせがありましたら、持たせて下さい。

4 1月の主な予定

- 10日（火） 午前授業 給食なし
- 11日（水） 給食始まり 健康貯金始まり
- 13日（金） 発育測定
- 17日（火） 健康貯金終わり
- 19日（木） 俳句集会
- 20日（金） 避難訓練
- 26日（木） 午前授業
- 27日（金） 午前授業 ミニたてわり班活動
- 28日（土） 土曜授業

冬休み閉庁期間・・・12月28日（水）～1月4日（水）

閉庁期間における緊急時の連絡や新型コロナウイルス感染症に関する連絡等については、「小梅の子供の冬休み」を御覧ください。
冬季休業期間中も、毎日、COCOOによる健康観察をお願いします。

