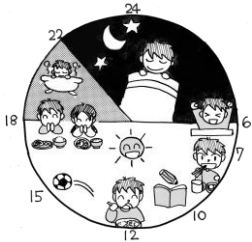


平成 31 年 3 月 1 日
 墨田区立中和小学校
 校長 寺崎 康子
 養護教諭 高橋 美枝

3月は「弥生」とも言い、「弥」には「いよいよ」という意味があるそうです。いよいよ新しい新年度がやってきます。その前に、今年度をふり返ってみましょう！

いくつかの？ 自分の1年間をふり返ろう

生活のリズムは安定していた



排便のリズムはよかった



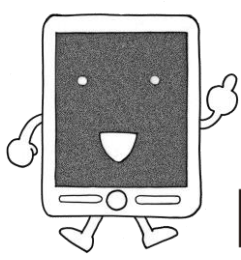
むし歯や歯周病にならなかった



食事はおいしく、よく食べた



携帯・スマホやゲームの時間を決めて守った



かぜや病気の予防をした



運動をするよう心がけた



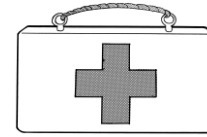
楽しいと感じることがあった



物事に集中できた



この1年間で、体も心も成長しましたね。うれしく思います。感謝の言葉を、とびきりの笑顔で伝えます。「ありがとう」



保健室の1年間

(H30.4/6~H31.2/28)

来室の合計 474 人

(昨年 393 人)

体調が悪くて来室した人は

264 人(昨年 156 人)

多かった症状は

頭痛



けがをして来室した人は

210 人(昨年 237 人)

多かったけがの種類は

すりきず

多かったけがの部位は

ひざ



欠席が一番多かった日は

9月 21日(金)

欠席人数は

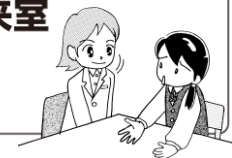
12 人

(発熱、腹痛等)



その他の理由で来室

78 人

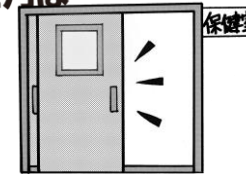


来室が多かった月は

11 月

(57) 人

(ケガ 38 人、病気 19 人)

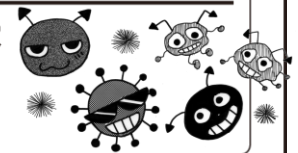


一番多かった感染症は

病名 インフルエンザ

出席停止人数は

48 人



~2月の中和小学校 欠席・感染症情報~

インフルエンザ	23名	溶連菌感染症	1名
発熱	9名	胃腸炎	3名



※インフルエンザにかかった人が多くいましたが、学級閉鎖になるほどの流行には至りませんでした。インフルエンザは、特に冬場は流行しますが、今では一年中かかる病気です。常に手洗い、うがい、規則正しい生活を心がけて、元気に過ごしましょう。