

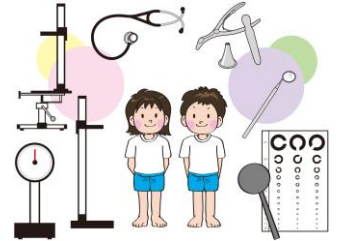
# ほけんだより 4月

平成 31 年 4 月 8 日  
墨田区立吾嬬立花中学校  
第 1 号

## 進級おめでとうございます。

新しい年度がスタートしました。新しい学年、新しいクラス、新しい仲間になり、気持ちも新たになったと思います。

健康診断は、自分のからだを知り、守るための大切な行事です。後日配布する「ほけんだより」をよく読んで検診を受けてください。



## 4月 保健目標 自分の体を知ろう

### 平成 31 年度 定期健康診断日程



日	曜	健診項目	対象者	諸注意 (詳細は後日)
17日	水	身体測定 視力 運動器	全学年	体育着登校(半袖体育着、短パン、ジャージ) メガネ使用生徒はメガネを持参すること。
19日	金	内科検診	1年	体育着(半袖体育着、短パン)
		尿検査1次	全学年	朝学活で忘れずに提出すること。 (19日に忘れた人は22日に提出。)
22日	月	内科検診	3年	体育着(半袖体育着、短パン)
		尿検査1次 予備日	19日に 未提出の人	朝学活で忘れずに提出すること。

## 保護者の皆様へ

お子様のご進級おめでとうございます。学校での定期健康診断は、お子様一人一人の発育や健康状態を把握し、充実した学校生活を送るために行われるものです。健康診断の趣旨をご理解いただき、ご協力いただきますようお願いいたします。なお、4月15日(月)までに保健関係書類を担任にご提出ください。



- ① 秘 保健調査票
- ② 結核健診問診票

# 保健室利用のルール

学校でけがをしたり、具合が悪くなったりしたときは保健室を利用してください。それ以外にも身長を測りたいとき、相談があるときなども保健室を利用することができます。ルールを守って誰もが気持ちよく保健室を利用するために、以下のことを守ってください。

## 【保健室を利用する前に】

- ① 授業中の場合 ・授業担当の先生に申し出て、「保健室利用カード」を受け取り、利用する。
- ② 休み時間の場合 ・次の授業の担当の先生か担任(学年)の先生に申し出て、利用する。

※付き添いが必要な場合は、保健委員にお願いしましょう。



## 【保健室での注意】

- ・どんな理由で来たのかをはっきりと自分の言葉で伝えてください。  
「いつ・どこで・どうした・どんな状態なのか など」
- ・保健室を利用し、教室へ戻る場合には「保健室利用連絡カード」を受け取り、授業担当の先生に渡してください。



## 【保健室が閉まっている場合】

- ・担任(学年)の先生に申し出て、職員室で手当てを受けてください。
- ・保健室には医薬品やプライバシーに関する情報がたくさんあります。先生がいけない場合は入室することができません。

## 【その他】

- ・保健室での休養は1時間までです。回復しない場合は原則として早退となります。
- ・授業中に保健室で休養した場合は、放課後の部活動には参加できません。早めに帰宅して、体調を整えましょう。
- ・保健室での手当ては応急処置です。何日も継続して手当てをすることはできません。痛みや症状が続く場合には病院へ行ってください。
- ・学校でけがをして病院で治療等を受けた場合には日本スポーツ振興センターの対象になります。保健室に書類がありますので、担任や顧問の先生へ申し出てください。
- ・感染性胃腸炎、インフルエンザなどの感染症は出席停止となります。登校届けが必要になりますので、診断された場合は速やかに学校へ申し出てください。
- ・保健室に内服薬はありません。内服薬が必要な生徒は各自で用意してください。

